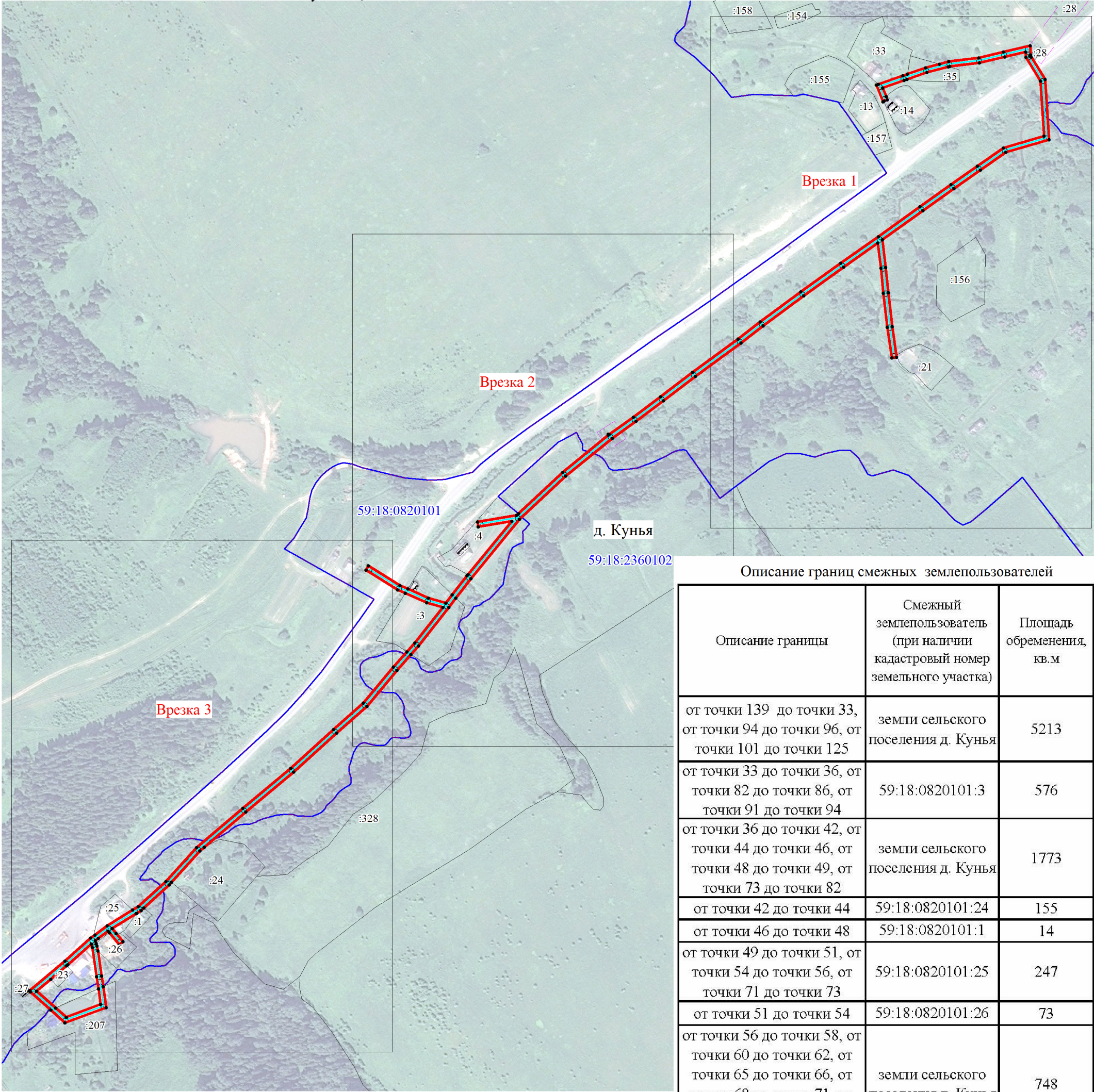


Объект: ВЛ-0.4кВ ф.№1, быт от ТП-10065, входящая в состав электросетевого комплекса "Перемская"

Местоположение: Пермский край, Добрянский городской округ, д.Кунья

Площадь земель и/или части земельного участка, кв.м: 10276



Масштаб 1:4000

Условные обозначения

- 3У1

59:18:2360102

:22

•

№11

опора №1

- проектные границы публичного сервитута

- кадастровый номер квартала

- граница и номер земельного участка, сведения о котором внесены в ЕГРН

- Воздушная линия электропередачи ВЛ-0.4кВ ф.№1, быт от ТП-10065

- обозначение характерной точки проектной границы публичного сервитута

- обозначение и номер опоры ЛЭП

- охранный зона ЛЭП

Описание границ смежных землепользователей

Описание границы	Смежный землепользователь (при наличии кадастровый номер земельного участка)	Площадь обременения, кв.м
от точки 139 до точки 33, от точки 94 до точки 96, от точки 101 до точки 125	земли сельского поселения д. Кунья	5213
от точки 33 до точки 36, от точки 82 до точки 86, от точки 91 до точки 94	59:18:0820101:3	576
от точки 36 до точки 42, от точки 44 до точки 46, от точки 48 до точки 49, от точки 73 до точки 82	земли сельского поселения д. Кунья	1773
от точки 42 до точки 44	59:18:0820101:24	155
от точки 46 до точки 48	59:18:0820101:1	14
от точки 49 до точки 51, от точки 54 до точки 56, от точки 71 до точки 73	59:18:0820101:25	247
от точки 51 до точки 54	59:18:0820101:26	73
от точки 56 до точки 58, от точки 60 до точки 62, от точки 65 до точки 66, от точки 68 до точки 71, от точки 149 до точки 151, от точки 152 до точки 146	земли сельского поселения д. Кунья	748
от точки 58 до точки 60	59:18:0820101:26	17
от точки 62 до точки 65, от точки 146 до точки 149	59:18:2360102:207	387
от точки 66 до точки 68	59:18:0820101:27	1
от точки 86 до точки 91	земли сельского поселения д. Кунья	235
от точки 96 до точки 101	59:18:0820101:4	372
от точки 125 до точки 127, от точки 137 до точки 139	59:18:0820101:35	198
от точки 127 до точки 130, от точки 132 до точки 135	земли сельского поселения д. Кунья	201
от точки 130 до точки 132	59:18:0820101:14	10
от точки 135 до точки 137	59:18:0820101:33	18
от точки 151 до точки 152	59:18:0820101:23	38
Итого		10276



Масштаб 1:1500



Масштаб 1:1500



Масштаб 1:1500

Каталог координат (Система координат МСК-59, зона 2)									
Обозначение характерных точек границ	Координаты, м		Метод определения координат характерной точки	Mt, м	Обозначение характерных точек границ	Координаты, м		Метод определения координат характерной точки	Mt, м
	X	Y				X	Y		
1	2	3	4	5	1	2	3	4	5
:3Y1(1)									
1	594802.52	2262373.42	Геодезический метод	0.1	79	594097.83	2261660	Геодезический метод	0.1
2	594792.97	2262373.85	Геодезический метод	0.1	80	594125.09	2261690.54	Геодезический метод	0.1
3	594792.96	2262373.85	Геодезический метод	0.1	81	594162.07	2261721.35	Геодезический метод	0.1
4	594791.98	2262373.2	Геодезический метод	0.1	82	594177.87	2261735.17	Геодезический метод	0.1
5	594791.14	2262374.44	Геодезический метод	0.1	83	594187.15	2261743.29	Геодезический метод	0.1
6	594767.85	2262388.85	Геодезический метод	0.1	84	594223.81	2261771.9	Геодезический метод	0.1
7	594706.04	2262393.01	Геодезический метод	0.1	85	594228.48	2261755.52	Геодезический метод	0.1
8	594692.82	2262348.57	Геодезический метод	0.1	86	594238.21	2261733.29	Геодезический метод	0.1
9	594674.61	2262322.46	Геодезический метод	0.1	87	594241.57	2261725.62	Геодезический метод	0.1
10	594655.58	2262295.4	Геодезический метод	0.1	88	594261.82	2261692.76	Геодезический метод	0.1
11	594632.56	2262263.54	Геодезический метод	0.1	89	594266.07	2261695.39	Геодезический метод	0.1
12	594602.59	2262222.06	Геодезический метод	0.1	90	594246.02	2261727.94	Геодезический метод	0.1
13	594574.16	2262225.73	Геодезический метод	0.1	91	594242.52	2261735.93	Геодезический метод	0.1
14	594548.43	2262228.36	Геодезический метод	0.1	92	594233.2	2261757.21	Геодезический метод	0.1
15	594513.54	2262232.5	Геодезический метод	0.1	93	594228.09	2261775.17	Геодезический метод	0.1
16	594482.16	2262237.02	Геодезический метод	0.1	94	594236.52	2261781.6	Геодезический метод	0.1
17	594481.27	2262232.1	Геодезический метод	0.1	95	594256.45	2261796.79	Геодезический метод	0.1
18	594512.9	2262227.54	Геодезический метод	0.1	96	594257.4	2261797.56	Геодезический метод	0.1
19	594547.88	2262223.39	Геодезический метод	0.1	97	594312.52	2261842.47	Геодезический метод	0.1
20	594573.59	2262220.77	Геодезический метод	0.1	98	594306.67	2261808.14	Геодезический метод	0.1
21	594599.29	2262217.5	Геодезический метод	0.1	99	594311.61	2261807.4	Геодезический метод	0.1
22	594574.32	2262182.54	Геодезический метод	0.1	100	594318.45	2261847.44	Геодезический метод	0.1
23	594544.79	2262141.55	Геодезический метод	0.1	101	594320.19	2261849.29	Геодезический метод	0.1
24	594513.81	2262099.98	Геодезический метод	0.1	102	594362.83	2261894.56	Геодезический метод	0.1
25	594496.3	2262077.33	Геодезический метод	0.1	103	594401.18	2261941.31	Геодезический метод	0.1
26	594461.71	2262030.54	Геодезический метод	0.1	104	594402.21	2261941.33	Геодезический метод	0.1
27	594436.68	2261997.74	Геодезический метод	0.1	105	594402.01	2261942.34	Геодезический метод	0.1
28	594415.4	2261969.88	Геодезический метод	0.1	106	594419.43	2261966.92	Геодезический метод	0.1
29	594397.93	2261945.23	Геодезический метод	0.1	107	594440.65	2261994.71	Геодезический метод	0.1
30	594359.07	2261897.85	Геодезический метод	0.1	108	594465.71	2262027.54	Геодезический метод	0.1
31	594314.54	2261850.54	Геодезический метод	0.1	109	594500.29	2262074.31	Геодезический метод	0.1
32	594253.35	2261800.71	Геодезический метод	0.1	110	594517.8	2262096.96	Геодезический метод	0.1
33	594233.08	2261785.19	Геодезический метод	0.1	111	594548.81	2262138.59	Геодезический метод	0.1