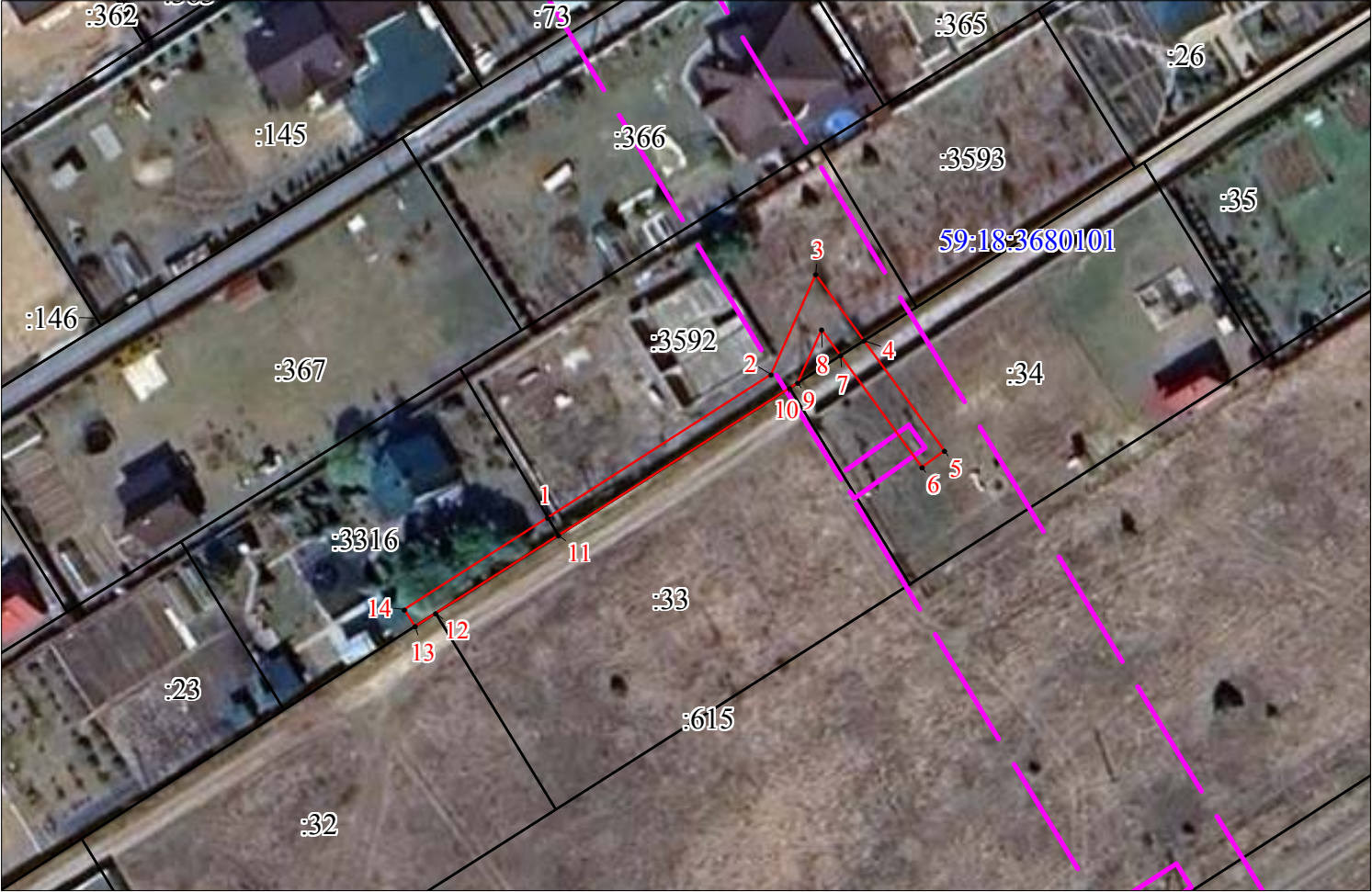


Схема расположения границ публичного сервитута

Объект: Строительство ВЛ 0,4 кВ с установкой ПУ для электроснабжения ур-ще "Долгое поле" (4500086859)

Местоположение: Пермский край, Добрянский г.о., ур-ще "Долгое поле"

Площадь земель и/или части земельного участка, кв.м: 352



Координаты характерных точек МСК-59, Зона 2		
Обозначение характерных точек границ	Координаты, м	
	X	Y
1	2	3
1	534787.14	2251091.90
2	534807.73	2251124.03
3	534822.13	2251130.45
4	534812.59	2251137.40
5	534796.74	2251148.97
6	534794.38	2251145.73
7	534810.44	2251134.02
8	534814.19	2251131.29
9	534806.52	2251127.86
10	534805.78	2251126.70
11	534784.58	2251093.41
12	534773.35	2251075.76
13	534771.47	2251072.81
14	534773.91	2251071.25
1	534787.14	2251091.90

Масштаб 1:1000

Условные обозначения

- проектные границы публичного сервитута
- 59:18:3680101

-кадастровый номер квартала
- границы кадастрового квартала
- :22

-граница и номер земельного участка, сведения о котором внесены в ЕГРН
- Воздушная линия электропередачи Строительство ВЛ 0,4 кВ с установкой ПУ для электроснабжения ур-ще "Долгое поле" (4500086859)
- 1

- обозначение характерной точки проектной границы публичного сервитута
- №3

- обозначение и номер опоры ЛЭП
- охранный зона ЛЭП

Описание границ смежных землепользователей

Описание границы	Смежный землепользователь (при наличии кадастровый номер земельного участка)	Площадь обременения, кв.м
от точки 1 до точки 4, от точки 7 до точки 10	59:18:3680101:3592	201
от точки 4 до точки 7	59:18:3680101:34	79
от точки 10 до точки 12	59:18:3680101:33	-
от точки 12 до точки 13	59:18:3680101:32	-
от точки 13 до точки 1	59:18:3680101:3316	72
Итого		352