



СОВЕТ ДЕПУТАТОВ
ВИСИМСКОГО СЕЛЬСКОГО ПОСЕЛЕНИЯ
ДОБРЯНСКОГО МУНИЦИПАЛЬНОГО РАЙОНА
ПЕРМСКОГО КРАЯ

РЕШЕНИЕ

14.12.2018

№ 21

с.Висим

О внесении изменений и дополнений в схему размещения нестационарных торговых объектов на территории Висимского сельского поселения, утвержденную решением Совета депутатов от 28.02.2014 № 23

В соответствии с Федеральным законом Российской Федерации от 28 декабря 2009 г. № 381-ФЗ «Об основах государственного регулирования торговой деятельности в Российской Федерации», постановлением Правительства Пермского края от 28 ноября 2017 г. № 966-п «Об утверждении Порядка разработки и утверждения схемы размещения нестационарных торговых объектов», руководствуясь Уставом Висимского сельского поселения, в целях упорядочения размещения и функционирования нестационарных торговых объектов на территории Висимского сельского поселения, Совет депутатов Висимского сельского поселения

РЕШАЕТ:

1. Утвердить изменения и дополнения в схему размещения нестационарных торговых объектов на территории Висимского сельского поселения (далее – Схема) согласно приложению к настоящему решению.

2. Опубликовать (обнародовать) настоящее решение в установленном Уставом порядке, разместить на официальном сайте Висимского сельского поселения в сети Интернет.

3. Администрации Висимского сельского поселения в течение 5 календарных дней со дня утверждения Схемы направить копию решения в Министерство промышленности, предпринимательства и торговли Пермского края.

4. Настоящее решение вступает в силу со дня его подписания.

Глава сельского поселения –
глава администрации Висимского
сельского поселения

О.Б. Сятчихина

Председатель Совета депутатов
Висимского сельского поселения

Л.В. Бородина

ИЗМЕНЕНИЯ И ДОПОЛНЕНИЯ
в схему размещения нестационарных торговых объектов,
утвержденную решением Совета депутатов
Висимского сельского поселения от 28.02.2014 № 23

1. Текстовую часть Схемы изложить в следующей редакции:

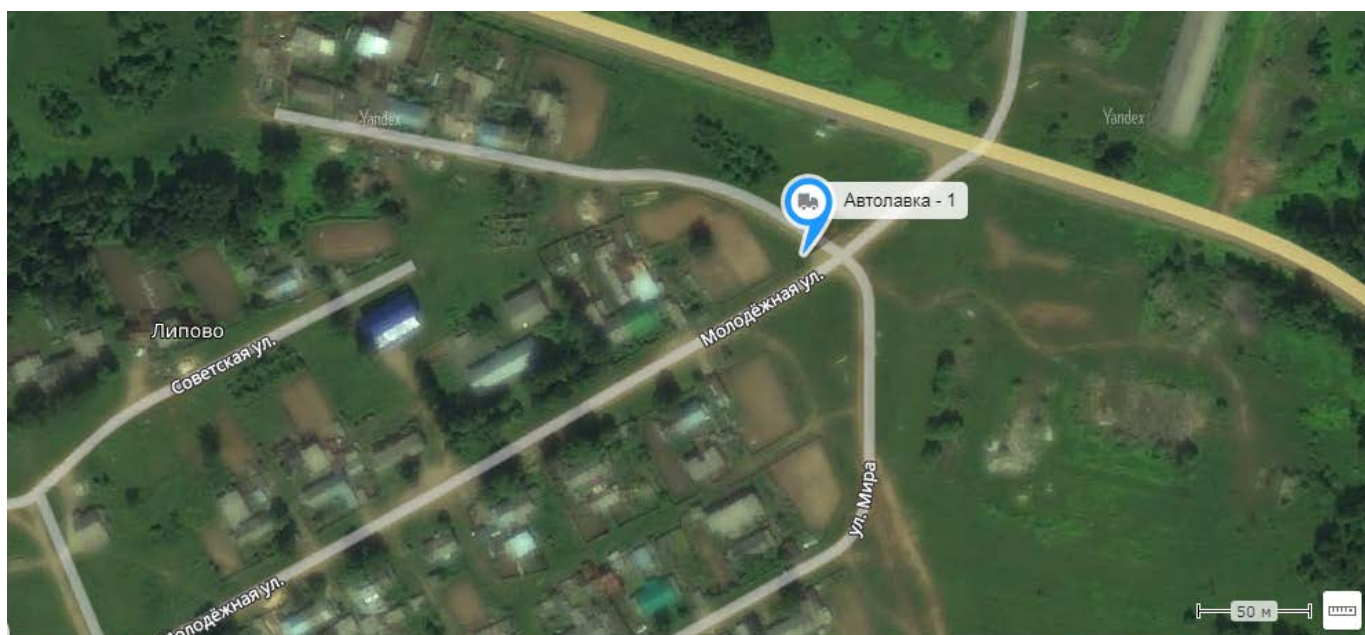
Учетный номер нестационарного торгового объекта	Адресные ориентиры нестационарного торгового объекта/территориальная зона/район	Вид нестационарного торгового объекта	Специализация нестационарного торгового объекта	Площадь нестационарного торгового объекта	Площадь земельного участка, здания, строения, сооружения, на (в) котором расположен нестационарный торговый объект	Собственник земельного участка, здания, строения, сооружения, на (в) котором расположен нестационарный торговый объект	Кадастровый номер земельного участка, здания, строения, сооружения, на (в) котором расположен нестационарный торговый объект (при наличии)	Статус нестационарного торгового объекта (муниципальный/частный)
1	2	3	4	5	6	7	8	9
1	д. Липово, ул. Молодежная,	Автолавка	Непродовольственные товары	12	12	Государственная		Частный

	рядом с участком № 1					собственность (не разграничена)		
2	п. Бор-Ленва, ул. Железнодорожная, рядом с участком № 33	Автолавка	Мясо и мясная продукция	12	12	Государственная собственность (не разграничена)		Частный
3	с. Висим, ул. Советская, рядом с участком № 9	Автолавка	Непродовольственные товары	12	12	Государственная собственность (не разграничена)		Частный
4	п. Ольховка, ул. Лесная, рядом с участком № 12а	Автолавка	Непродовольственные товары	12	12	Государственная собственность (не разграничена)		Частный
5	п. Нижний Лух, пер. Чапаева, рядом с участком № 4	Автолавка	Мясо и мясная продукция	12	12	Государственная собственность (не разграничена)		Частный

2. Графическую часть Схемы изложить в следующей редакции:

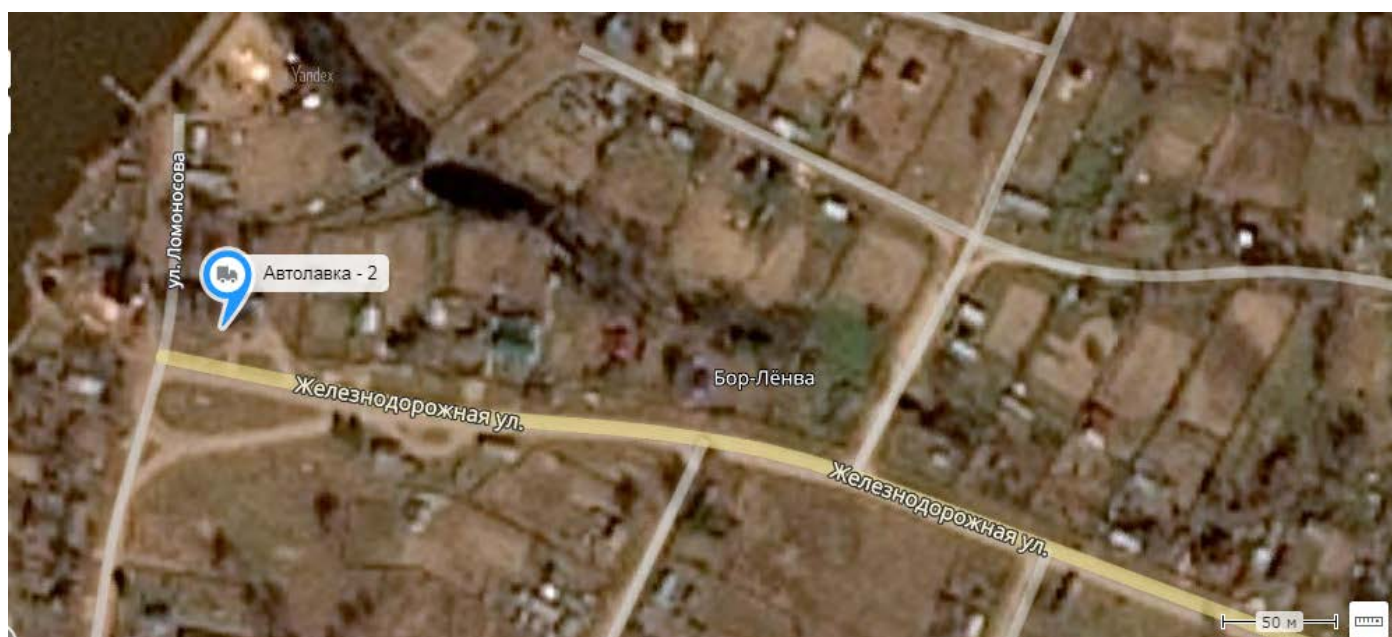
1. СХЕМА размещения нестационарного торгового объекта – автолавка, по адресу: д. Липово, ул. Молодежная, рядом с участком № 1

Учетный номер НТО	1
Адресные ориентиры НТО	д. Липово, ул. Молодежная, рядом с участком № 1
Вид нестационарного торгового объекта	автолавка
Специализация	Непродовольственные товары
Площадь нестационарного торгового объекта / площадь земельного участка, кв. м.	12/12
Собственник земельного участка, здания, строения, сооружения	Государственная собственность (не разграничена)



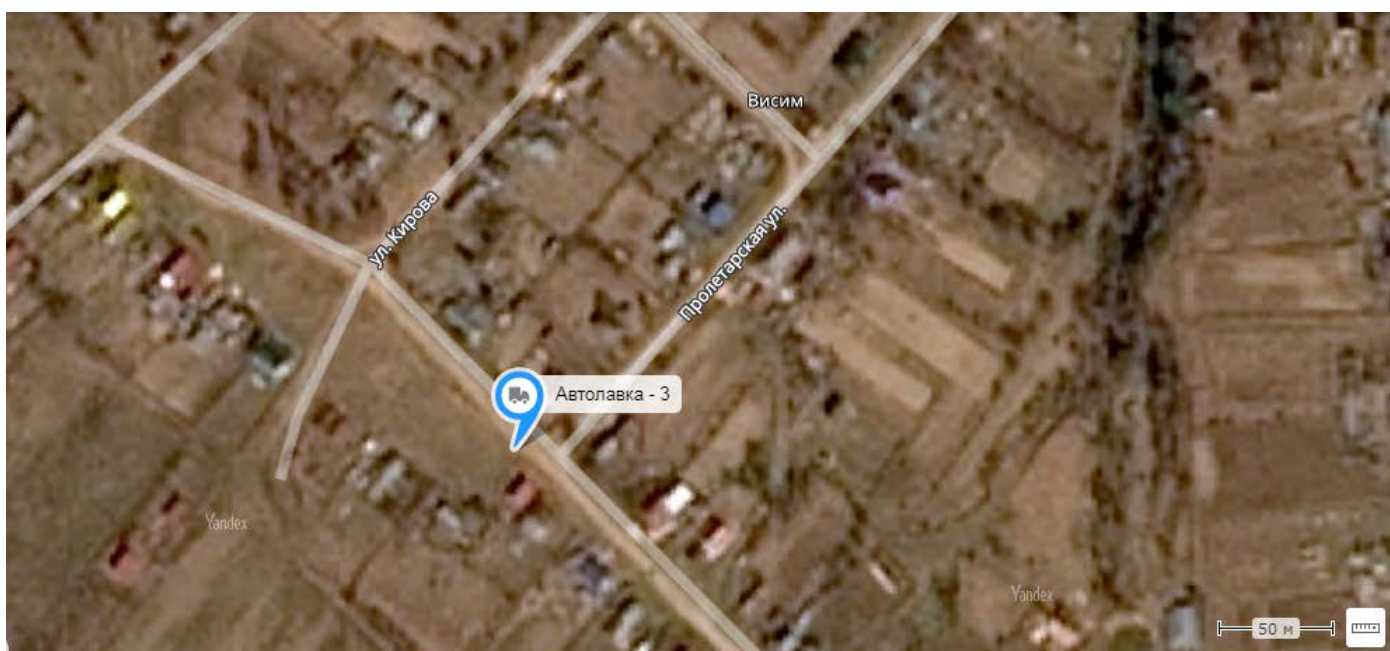
2. СХЕМА размещения нестационарного торгового объекта – автолавка, по адресу: п. Бор-Ленва, ул. Железнодорожная, рядом с участком № 33

Учетный номер НТО	2
Адресные ориентиры НТО	п. Бор-Ленва, ул. Железнодорожная, рядом с участком № 33
Вид нестационарного торгового объекта	автолавка
Специализация	Мясо и мясная продукция
Площадь нестационарного торгового объекта / площадь земельного участка, кв. м.	12/12
Собственник земельного участка, здания, строения, сооружения	Государственная собственность (не разграничена)



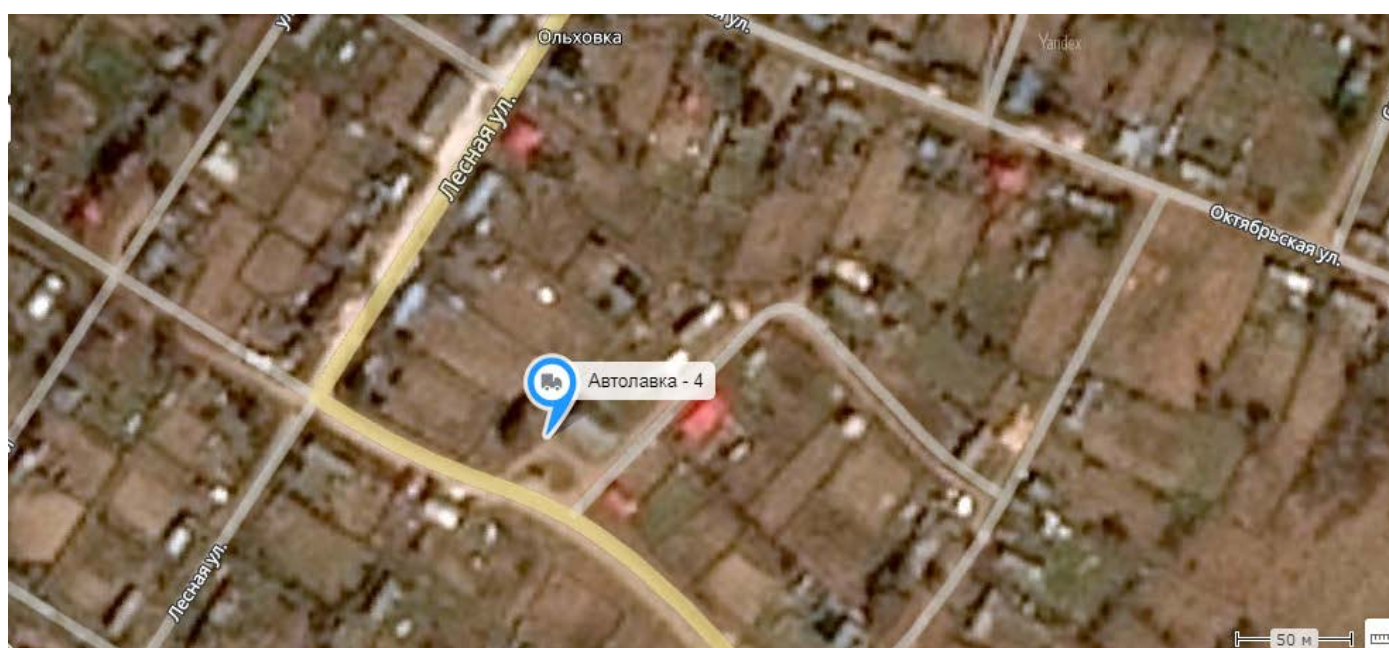
3. СХЕМА размещения нестационарного торгового объекта – автолавка, по адресу: с. Висим, ул. Советская, рядом с участком № 9

Учетный номер НТО	3
Адресные ориентиры НТО	с. Висим, ул. Советская, рядом с участком № 9
Вид нестационарного торгового объекта	автолавка
Специализация	Непродовольственные товары
Площадь нестационарного торгового объекта / площадь земельного участка, кв. м.	12/12
Собственник земельного участка, здания, строения, сооружения	Государственная собственность (не разграничена)



4. СХЕМА размещения нестационарного торгового объекта – автолавка, по адресу: п. Ольховка, ул. Лесная, рядом с участком № 12а

Учетный номер НТО	4
Адресные ориентиры НТО	п. Ольховка, ул. Лесная, рядом с участком № 12а
Вид нестационарного торгового объекта	автолавка
Специализация	Непродовольственные товары
Площадь нестационарного торгового объекта / площадь земельного участка, кв. м.	12/12
Собственник земельного участка, здания, строения, сооружения	Государственная собственность (не разграничена)



5. СХЕМА размещения нестационарного торгового объекта – автолавка, по адресу: п. Нижний Лух, пер. Чапаева, рядом с участком № 4

Учетный номер НТО	5
Адресные ориентиры НТО	п. Нижний Лух, пер. Чапаева, рядом с участком № 4
Вид нестационарного торгового объекта	автолавка
Специализация	Мясо и мясная продукция
Площадь нестационарного торгового объекта / площадь земельного участка, кв. м.	12/12
Собственник земельного участка, здания, строения, сооружения	Государственная собственность (не разграничена)

