

Сообщение № 10/2019
о возможном установлении публичного сервитута

В соответствии со статьей 39.42 Земельного кодекса Российской Федерации администрация Добрянского муниципального района информирует о возможном установлении публичного сервитута на части земельных участков:

№	Адрес или местоположение земельных участков	Площадь (кв.м.)	Вид права	Цель, для которой устанавливается публичный сервитут
1	Пермский край, Добрянский район, Полазненское городское поселение, в районе п. Усть-Полазна, кадастровый номер 59:18:3620101:156*	244	публичный сервитут на 49 лет	строительство ТП 6/0,4 кВ, ВЛ-6 кВ, ВЛ-0,4 кВ для электроснабжения поселка Усть-Полазна
	Пермский край, Добрянский район, Полазненское городское поселение, в районе п. Усть-Полазна, кадастровый номер 59:18:3620101:158*	75		

* согласно схеме расположения границ публичного сервитута.

Заинтересованные лица могут ознакомиться с поступившим ходатайством об установлении публичного сервитута и прилагаемым к нему схемам расположения границ публичного сервитута в Муниципальном казенном учреждении «Добрянский городской информационный центр» по адресу: Пермский край, г. Добрянка, ул. 8 Марта, д. 13, с 8-30 до 13-00 и с 13-48 до 17-30 часов.

Подать заявления об учете прав на земельные участки, в отношении которых поступило ходатайство об установлении публичного сервитута, можно в администрации Добрянского муниципального района Пермского края, по адресу: Пермский край, г. Добрянка, ул. Советская, д. 14, каб. 305.

Срок приема заявлений с 17.06.2019 по 16.07.2019 (включительно) с 8-30 до 13-00 и с 13-48 до 17-30 часов, по пятницам до 16-30 часов (кроме выходных и праздничных дней).

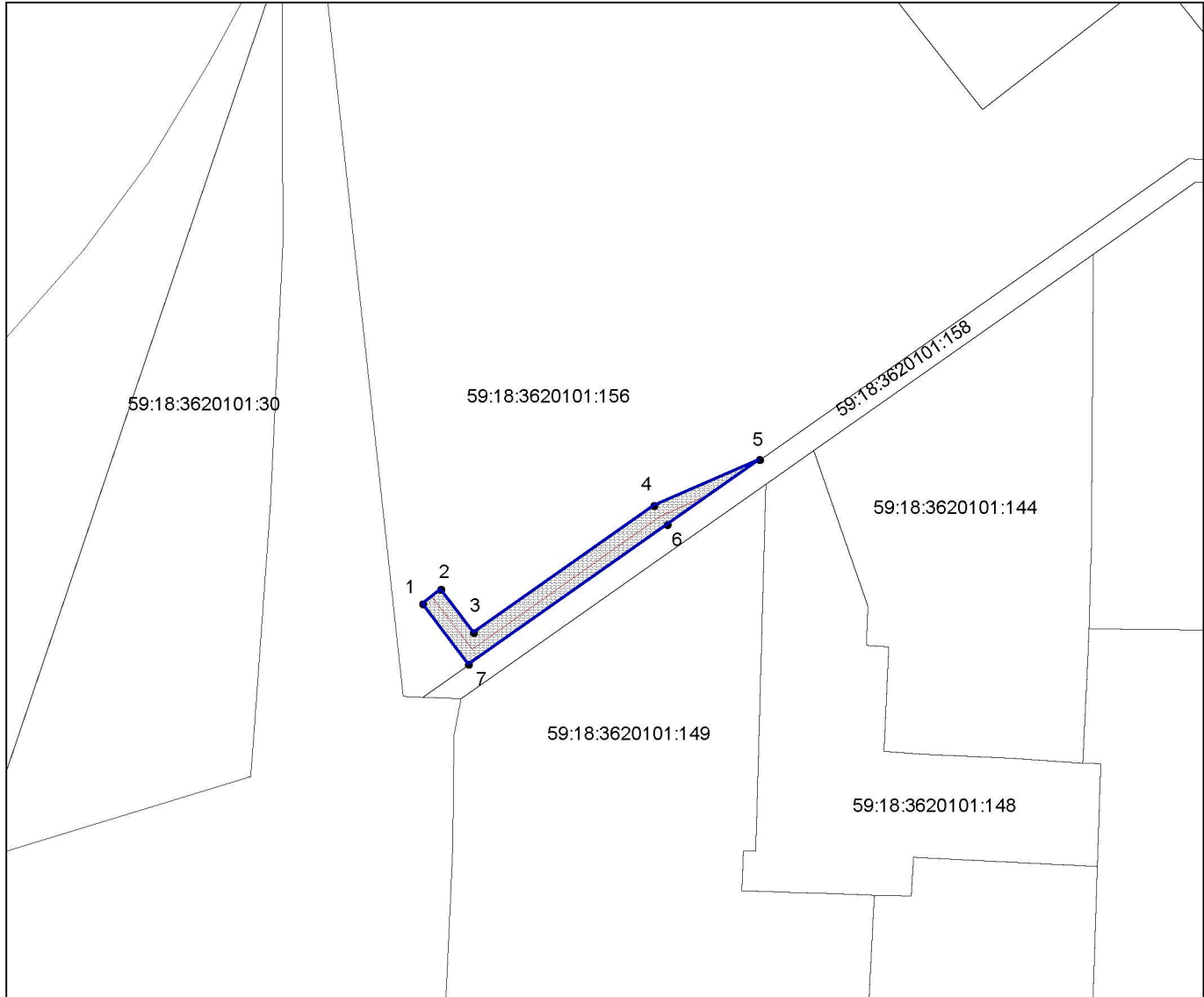
Правообладатели земельных участков, подавшие заявления по истечении указанного срока, несут риски невозможности обеспечения их прав в связи с отсутствием информации о таких лицах и их правах на земельные участки.

Схема расположения границ публичного сервитута

Объект: «Строительство ТП 6/0,4 кВ, ВЛ 6 кВ, ВЛ 0,4 кВ для электроснабжения поселка Усть Полазна (4500044614) (ИП Шапенкова Е.А.)

Местоположение: Пермский край, Добрянский район, Полазненское г/п, в районе п.Усть-Полазны

Площадь земель или части земельного участка, кв.м. : 244



Масштаб 1:1000

Номера точек	Координаты, МСК-59	
	X	Y
1	552291.70	2240219.03
2	552294.19	2240222.16
3	552286.74	2240227.85
4	552308.64	2240259.02
5	552316.57	2240277.27
6	552305.37	2240261.31
7	552281.25	2240226.97

Графическое описание местоположения границ публичного сервитута

1-5 земельный участок с КН 59:18:3620101:156

5-7 земельный участок с КН 59:18:3620101:158

7-1 земельный участок с КН 59:18:3620101:156

Условные обозначения:

— граница земельного участка, сведения которого внесены в ЕГРН

— граница публичного сервитута

— граница проектируемой ВЛ 0,4 кВ

▨ граница охранной зоны ВЛ 0,4 кВ

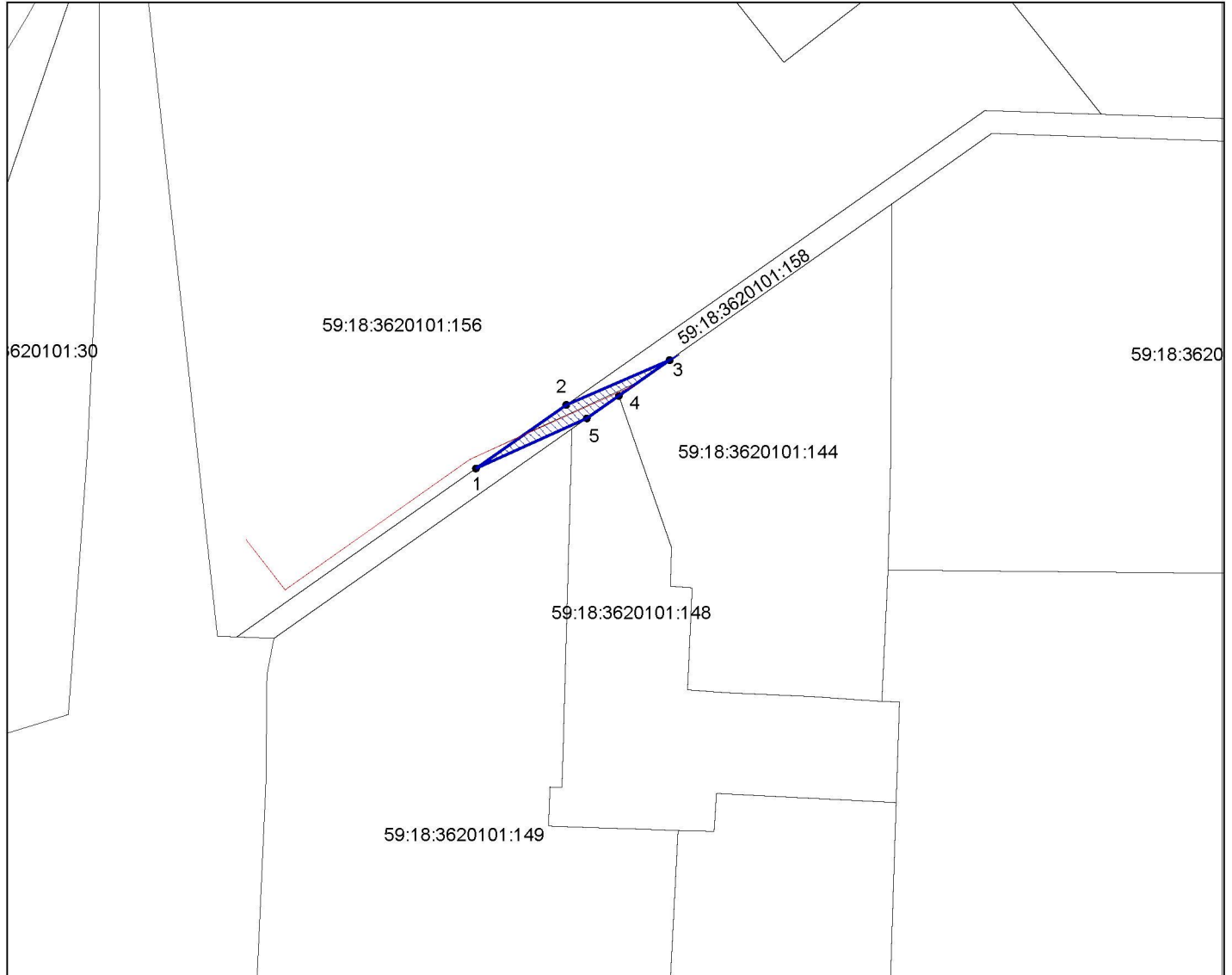
59:18:3620101:158 кадастровый номер земельного участка

Схема расположения границ публичного сервитута

Объект: «Строительство ТП 6/0,4 кВ, ВЛ 6 кВ, ВЛ 0,4 кВ для электроснабжения поселка Усть Полазна (4500044614) (ИП Шапенкова Е.А.)»

Местоположение: Пермский край, Добрянский район, Полазненское г/п, в районе п.Усть-Полазны

Площадь земель или части земельного участка, кв.м. : 75



Масштаб 1:1000

Номера точек	Координаты, МСК-59	
	X	Y
1	552316.57	2240277.27
2	552324.50	2240295.55
3	552318.20	2240286.54
4	552314.22	2240280.88
5	552305.37	2240261.31

Графическое описание местоположения границ публичного сервитута

- 1-2 земельный участок с КН 59:18:3620101:156
- 2-3 земельный участок с КН 59:18:3620101:158
- 3-4 земельный участок с КН 59:18:3620101:144
- 4-5 земельный участок с КН 59:18:3620101:148
- 5-1 земельный участок с КН 59:18:3620101:158

Условные обозначения:

- граница земельного участка, сведения которого внесены в ЕГРН
 - граница публичного сервитута
 - граница проектируемой ВЛ 0,4 кВ
 - ▨ граница охранной зоны ВЛ 0,4 кВ
- 59:18:3620101:158 кадастровый номер земельного участка