



АДМИНИСТРАЦИЯ  
ДОБРЯНСКОГО ГОРОДСКОГО ОКРУГА

ПОСТАНОВЛЕНИЕ

07.05.2024

№ 1180

г.Добрянка

Об установлении  
публичного сервитута

В соответствии со статьей 23, главой V.7 Земельного кодекса Российской Федерации, статьями 3.3, 3.6 Федерального закона Российской Федерации от 25 октября 2001 г. № 137-ФЗ «О введении в действие Земельного кодекса Российской Федерации», Постановлением Правительства Российской Федерации от 24 февраля 2009 г. № 160 «О порядке установления охранных зон объектов электросетевого хозяйства и особых условий использования земельных участков, расположенных в границах таких зон», Уставом Добрянского городского округа, пунктом 3.4 Положения об управлении имущественных и земельных отношений администрации Добрянского городского округа, утвержденного решением Думы Добрянского городского округа от 19 декабря 2019 г. № 90, рассмотрев представленные документы, ходатайство об установлении публичного сервитута публичного акционерного общества «Россети Урал» (далее – ПАО «Россети Урал») от 12 апреля 2024 г. № 265-01-01-75-880, учитывая отсутствие заявлений иных правообладателей земельных участков в период публикации сообщения № 30/2024 о возможном установлении публичного сервитута, администрация округа ПОСТАНОВЛЯЕТ:

1. Утвердить границы публичного сервитута общей площадью 208672 кв. м, согласно приложению 1 к настоящему постановлению, на землях, находящихся в государственной собственности, и частях земельных участков, указанных в приложении 2 к настоящему постановлению.

2. Установить публичный сервитут на основании ходатайства ПАО «Россети Урал» (620026, Свердловская обл., г. Екатеринбург, ул. Мамина-Сибиряка, д. 140, ОГРН 1056604000970, ИНН 6671163413), общей площадью 208672 кв. м, на землях, находящихся в государственной собственности, и частях земельных участков, согласно приложению 2 к настоящему постановлению, в целях размещения ВЛ-6 кВ ф. № 8, КТП-4226, ТП-4227,

входящих в состав электросетевого комплекса Подстанция 35/6 кВ «Скобелевка» с линиями электропередачи и трансформаторными подстанциями, сроком на 49 лет.

3. ПАО «Россети Урал» в установленном законом порядке после прекращения действия публичного сервитута привести земли и части земельных участков, обремененные публичным сервитутом, согласно приложению 2 к настоящему постановлению, в состояние, пригодное для их использования в соответствии с видами разрешенного использования.

4. ПАО «Россети Урал» вправе:

4.1. приступить к осуществлению публичного сервитута со дня внесения сведений о нем в Единый государственный реестр недвижимости;

4.2. в установленных границах публичного сервитута осуществлять, в соответствии с требованиями законодательства Российской Федерации, деятельность, для обеспечения которой установлен публичный сервитут;

4.3. до окончания срока публичного сервитута обратиться с ходатайством об установлении публичного сервитута на новый срок.

5. Управлению имущественных и земельных отношений администрации Добрянского городского округа в установленном законом порядке обеспечить:

5.1. направление копии настоящего постановления, а также заявления о государственной регистрации прекращения права аренды на земельные участки с кадастровыми номерами 59:18:0380101:189, 59:18:0350101:1156, 59:18:0390101:748, 59:18:0390101:762, 59:18:0000000:15662, 59:18:0380101:189, 59:18:0390101:743 в орган, осуществляющий государственный кадастровый учет и государственную регистрацию прав;

5.2. направление заявителю копии настоящего постановления, сведений о лицах, являющихся правообладателями земельных участков, обремененных публичным сервитутом, согласно приложению 2 к настоящему постановлению;

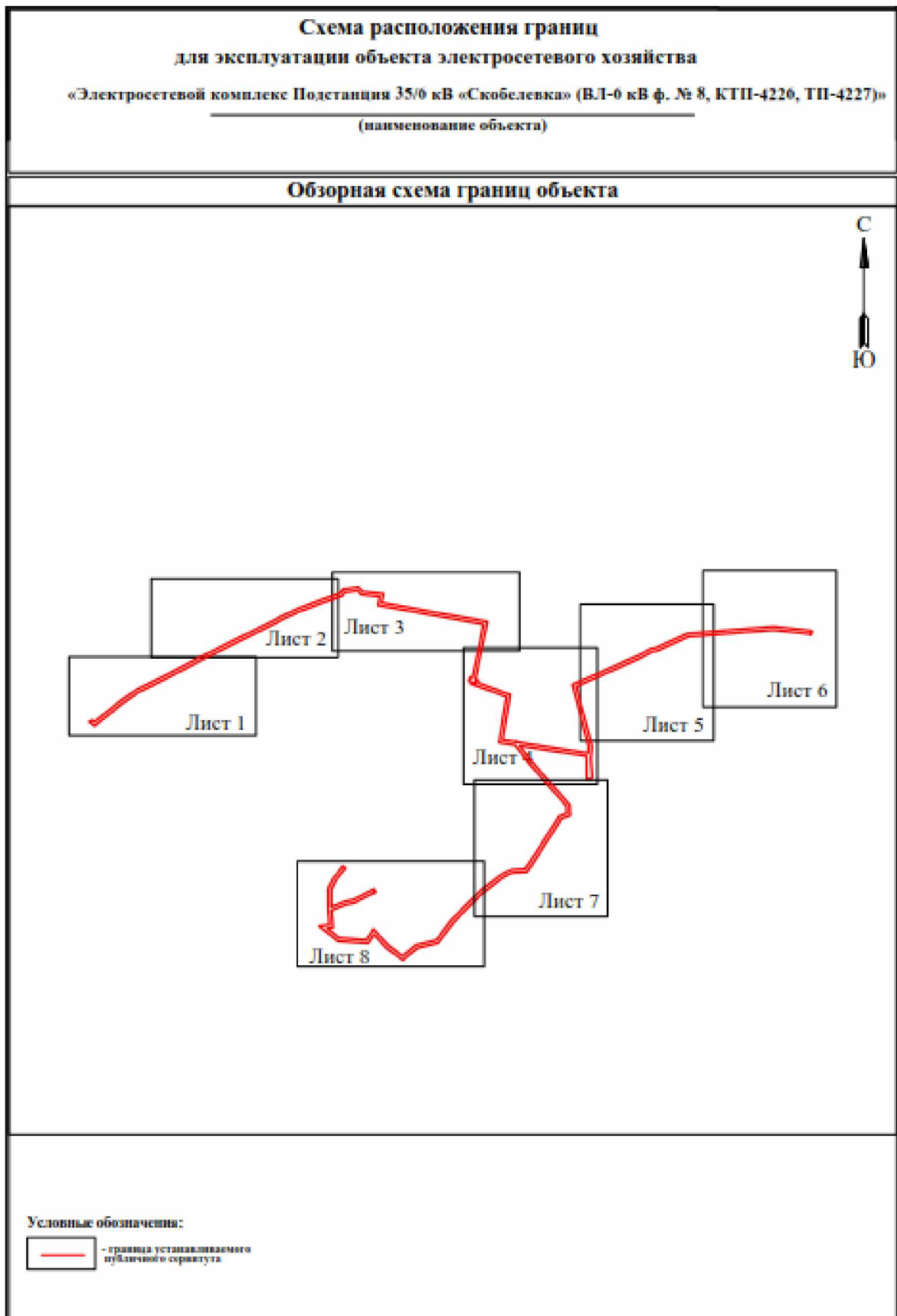
5.3. размещение настоящего постановления на официальном сайте правовой информации Добрянского городского округа в информационно-телекоммуникационной сети Интернет с доменным именем [dobr-pravo.ru](http://dobr-pravo.ru).

6. Контроль за исполнением постановления возложить на первого заместителя главы администрации Добрянского городского округа.

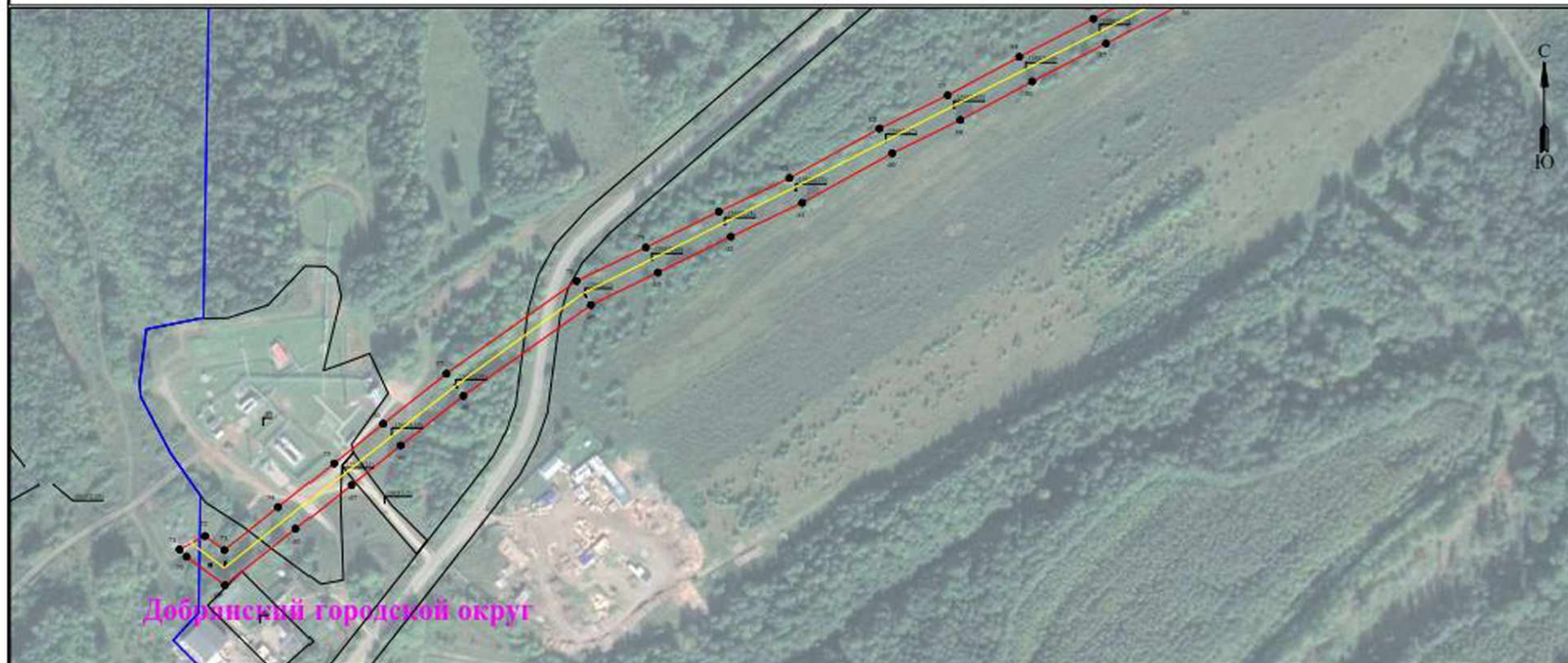
Глава городского округа –  
глава администрации  
Добрянского городского округа



Д.В. Антонов



**Схема расположения границ публичного сервитута  
для эксплуатации объекта электросетевого хозяйства  
«Электросетевой комплекс Подстанция 35/6 кВ «Скобелевка» (ВЛ-6 кВ ф. № 8, КТП-4220, ТП-4227)»  
(наименование объекта)**



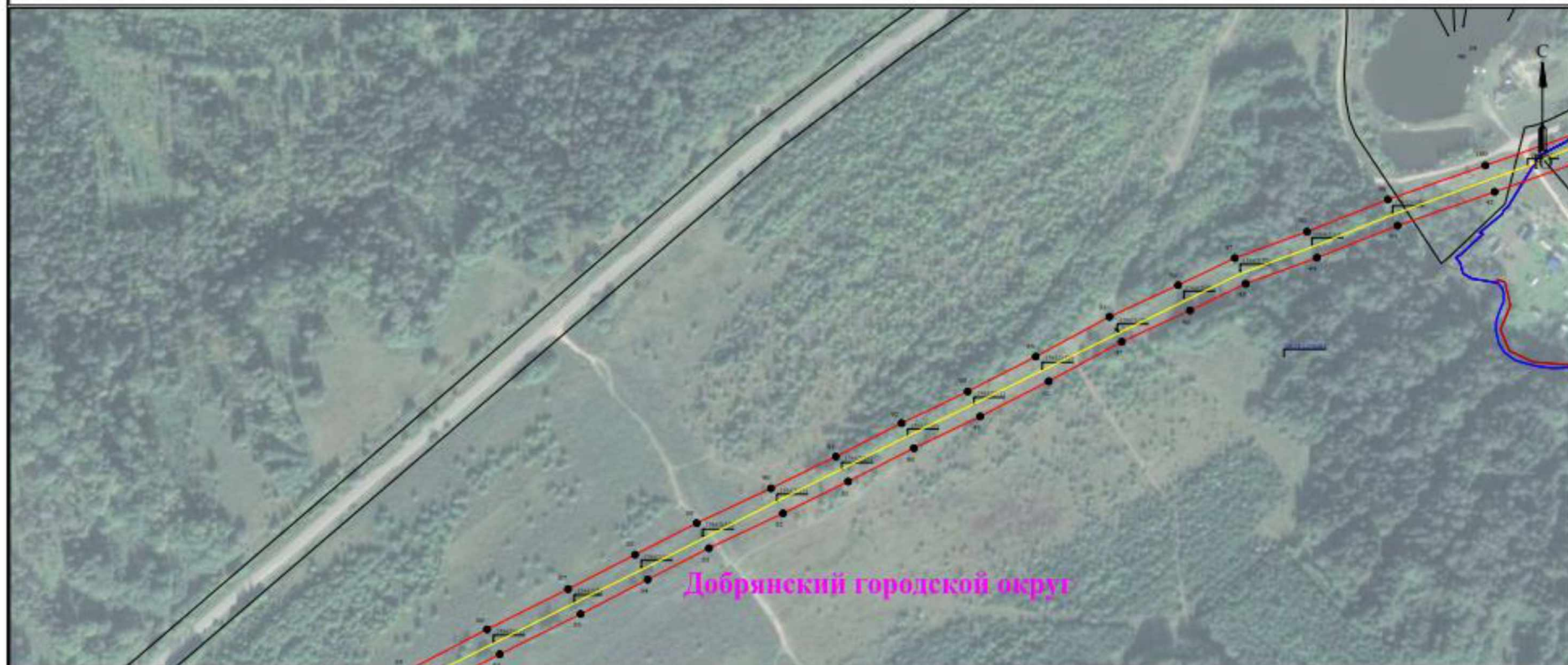
Масштаб 1:3000

Лист 1 из 8

**Используемые условные знаки и обозначения:**

	- обозначение характерной точки границы устанавливаемого публичного сервитута		- граница земельного участка
	- границы земельных участков, находящихся и под публичного сервитута		- ось, линия, контур объекта
	- граница кадастрового квартала		- граница земельного участка, муниципального образования
	- номер кадастрового квартала		
	- кадастровый номер земельного участка		
	- граница устанавливаемого публичного сервитута		


**Схема расположения границ публичного сервитута  
для эксплуатации объекта электросетевого хозяйства  
«Электросетевой комплекс Подстанции 35/6 кВ «Скобелевка» (ВЛ-6 кВ ф. № 8, КТП-4226, ТП-4227)»  
(наименование объекта)**



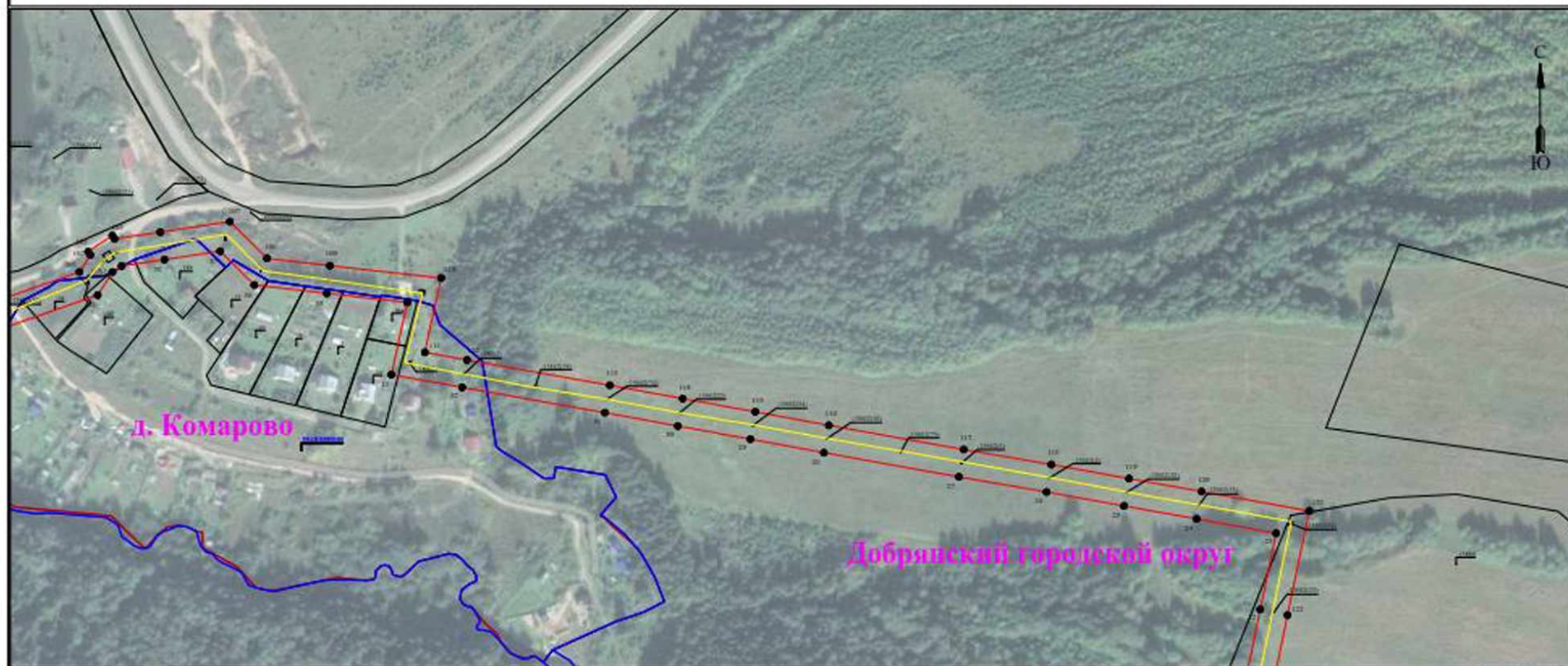
Масштаб 1:3000

Лист 2 из 8

**Используемые условные знаки и обозначения:**

	- обозначение характерной точки границы устанавливаемого публичного сервитута		- наименование населенного пункта
	- границы земельный участок, принадлежащий в зону публичного сервитута		- ось линии, контур объекта
	- граница кадастрового квартала		- граница населенного пункта, муниципальное образование
	- номер кадастрового квартала		
	- кадастровый номер земельного участка		
	- граница устанавливаемого публичного сервитута		

**Схема расположения границ публичного сервитута  
для эксплуатации объекта электросетевого хозяйства  
«Электросетевой комплекс Подстанция 35/0 кВ «Скобелевка» (ВЛ-0 кВ ф. № 8, КТП-4226, ТП-4227)»  
(наименование объекта)**



Масштаб 1:3000

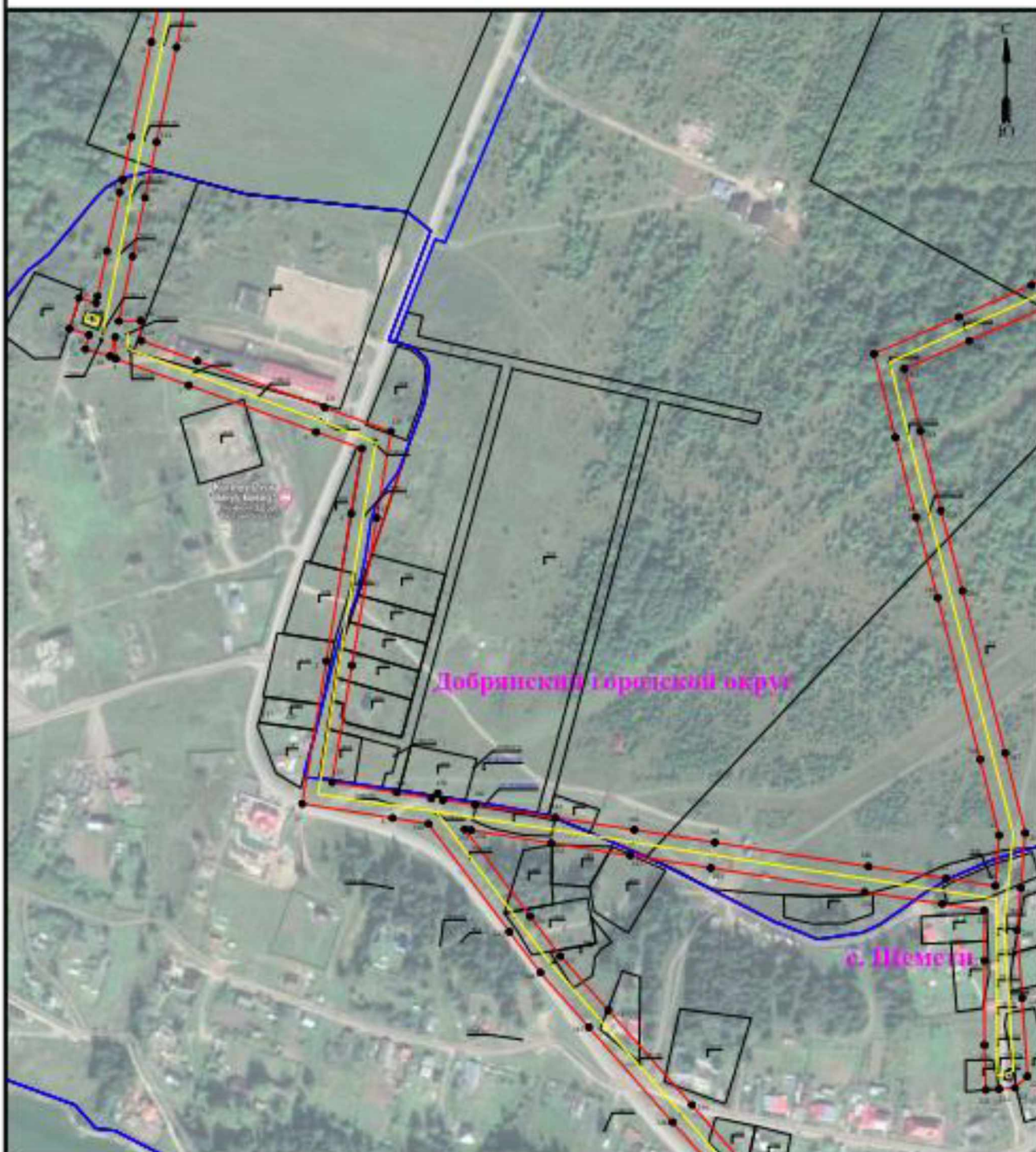
Лист 3 из 8

**Используемые условные знаки и обозначения:**

	- обозначают характерной точки границы устанавливаемого публичного сервитута		- наименование населенного пункта
	- границы земельных участков, подпадающих в зону публичного сервитута		- ось, линия, контур объекта
	- границы кадастрового квартала		- границы населенного пункта, муниципальные образования
	- номер кадастрового квартала		
	- кадастровый номер земельного участка		
	- границы устанавливаемого публичного сервитута		

**Схема расположения границ публичного сервитута  
для эксплуатации объекта электросетевого хозяйства**

«Электросетевой комплекс Подстанции 35/6 кВ «Скобелевка» (ВЛ-6 кВ ф. № 8, КТП-4226, ТП-4227)»  
(наименование объекта)



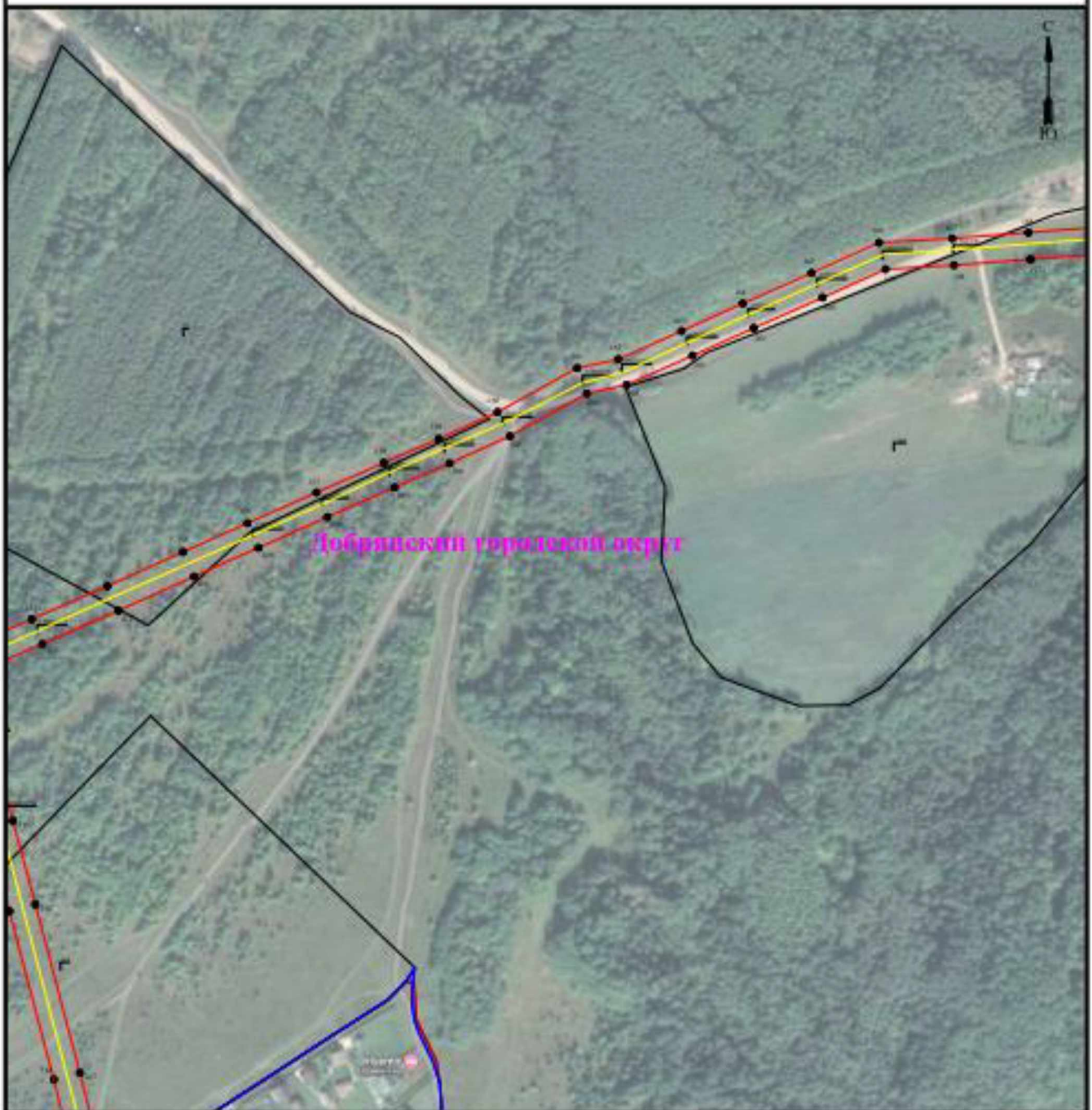
**Используемые условные знаки и обозначения:**

 •	абсолютные высотные точки границы установленного публичного сервитута	 - - -	границы установленного сервитута
 —	границы земель участка, принадлежащие в том числе публичному сервитуту	 - - -	границы земельного участка
 —	границы кадастрового участка	 - - -	границы земельного участка, принадлежащего объекту
 - - -	линия кадастрового участка	 —	границы установленного публичного сервитута
 - - -	кадастровый номер земельного участка		


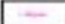







Масштаб 1:3000

Лист 4 из 8

**Схема расположения границ публичного сервитута  
для эксплуатации объекта электросетевого хозяйства  
«Электросетевой комплекс Подстанции 35/6 кВ «Скобелевка» (ВЛ-6 кВ ф. № 8, КТП-4226, ТП-4227)»  
(наименование объекта)**



**Используемые условные знаки и обозначения:**

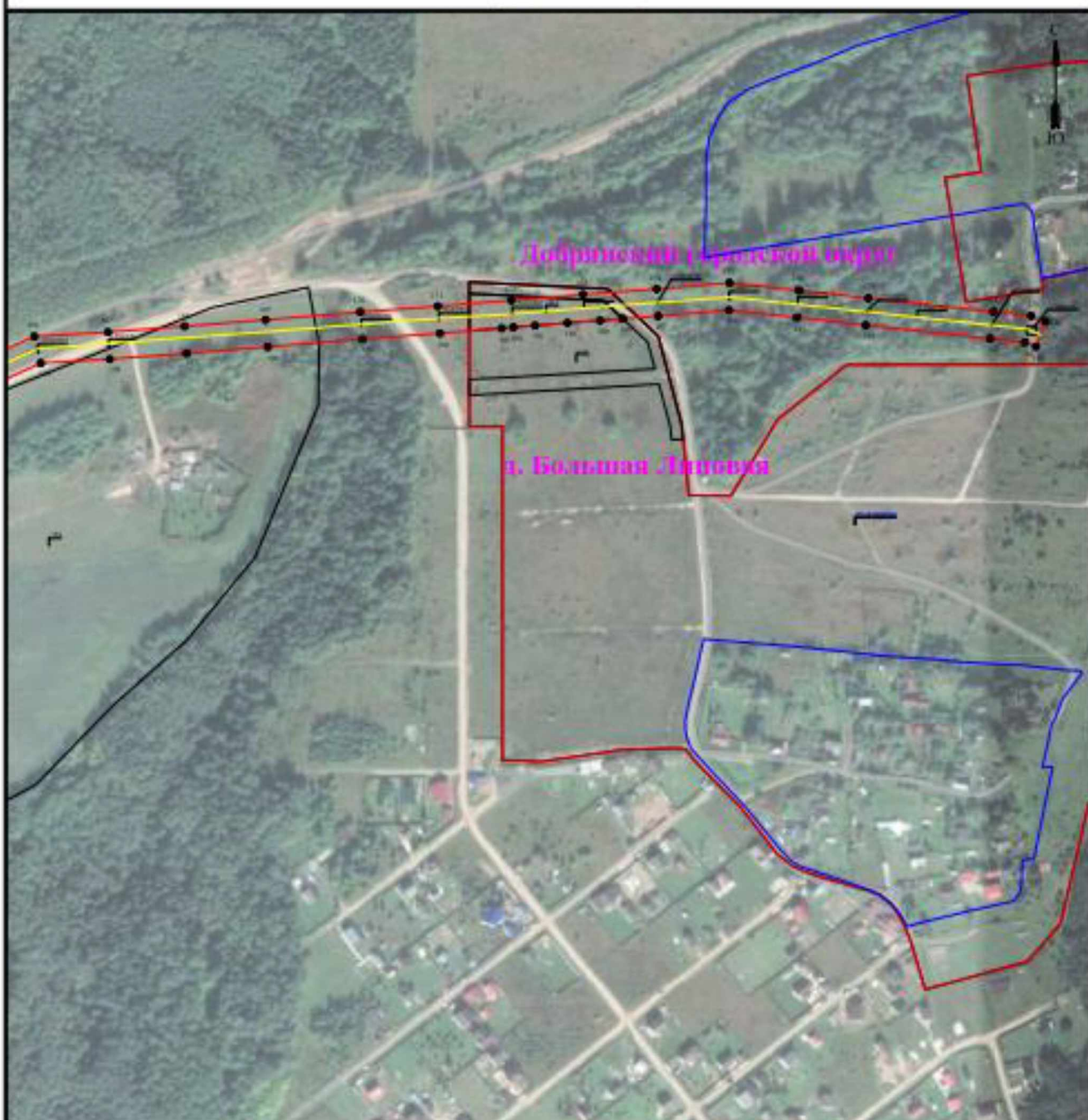
	объекты электросетевого хозяйства, установленные в границах публичного сервитута		границы публичного сервитута
	границы земельных участков, расположенные в зоне публичного сервитута		границы земельных участков
	границы газопровода высокого давления		границы установившихся публичных сервитутов
	линии газопровода высокого давления		
	кадастровый номер земельного участка		
	границы установившихся публичных сервитутов		

Масштаб 1:3000

Лист 5 из 8



**Схема расположения границ публичного сервитута  
для эксплуатации объекта электросетевого хозяйства  
«Электросетевой комплекс Подстанции 35/6 кВ «Скобелевка» (ВЛ-6 кВ ф. № 8, КТП-4226, ТП-4227)»  
(наименование объекта)**



Масштаб 1:3000

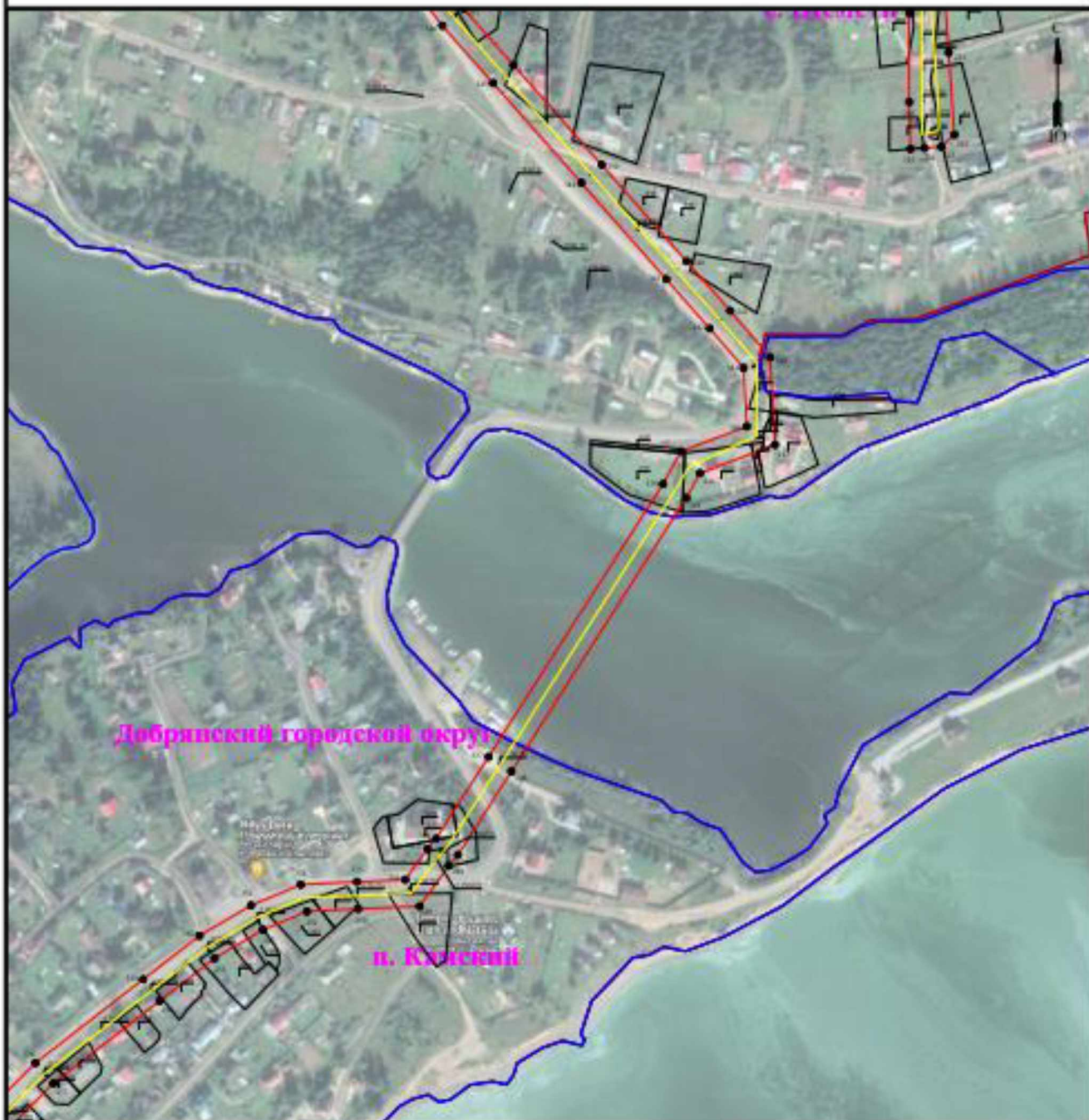
Лист 6 из 8

**Используемые условные знаки и обозначения:**

	объекты застройки или границы установившегося публичного сервитута		населенные пункты и округа
	границы земельных участков, расположенных в зоне публичного сервитута		гос. земли, контур объекта
	граница газопровода и водопровода		границы населенного пункта, муниципального образования
	контур водохранилища и водоема		
	гидрографический контур водоема и участка		
	граница установившегося публичного сервитута		

Схема расположения границ публичного сервитута  
для эксплуатации объекта электросетевого хозяйства

«Электросетевой комплекс: Подстанция 35/6 кВ «Скволазка» (ВЛ-6 кВ ф. № 8, КТП-4226, ТП-4227)»  
(наименование объекта)



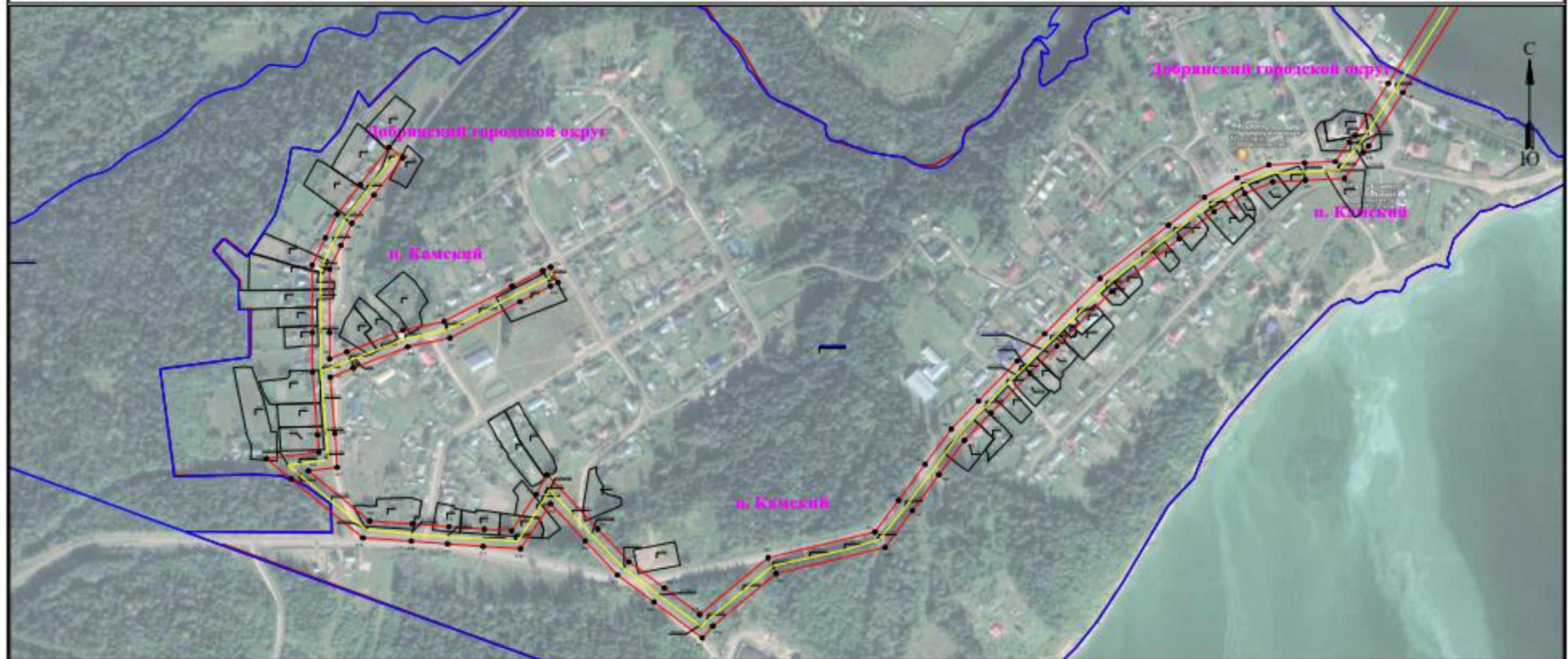
Используемые условные знаки и обозначения:

	образованная застроенной сетью граница установленного публичного сервитута		границы земельного участка
	границы земельного участка, принадлежащего лицу публичного сервитута		границы земельного участка, принадлежащего лицу
	границы водозащитной территории		границы земельного участка, принадлежащего лицу публичного сервитута
	линия водозащиты и охраны		
	линейный вентиль земельного участка		
	границы установленного публичного сервитута		

Масштаб 1:3000

Лист 7 из 8

**Схема расположения границ публичного сервитута  
для эксплуатации объекта электросетевого хозяйства  
«Электросетевой комплекс Подстанция 35/6 кВ «Скобелевка» (ВЛ-6 кВ ф. № 8, КТП-4226, ТП-4227)»  
(наименование объекта)**



Масштаб 1:5000

Лист 8 из 8

**Используемые условные знаки и обозначения:**

	- обозначение кадастровой точки границы устанавливаемого публичного сервитута		- контуровка наследного участка
	- границы земельных участков, принадлежащих или в силу публичного сервитута		- вкл. линия, контур объекта
	- границы кадастрового квартала		- граница наследного участка, функционального образования
	- номер кадастрового квартала		
	- кадастровый номер земельного участка		
	- граница устанавливаемого публичного сервитута		

## ГРАФИЧЕСКОЕ ОПИСАНИЕ

местоположения границ населенных пунктов, территориальных зон,  
особо охраняемых природных территорий,  
зон с особыми условиями использования территории

Зона публичного сервитута для эксплуатации объекта электросетевого хозяйства «Электросетевой комплекс Подстанция 35/6 кВ «Скобелевка» (ВЛ-6 кВ ф. № 8, КТП-4226, ТП-4227)»  
(наименование объекта, местоположение границ которого описано (далее - объект))

### Раздел 1

Сведения об объекте		
№ п/п	Характеристики объекта	Описание характеристик
1	2	3
1	Местоположение объекта	Российская Федерация, Пермский край, Добрянский городской округ
2	Площадь объекта +/- величина погрешности определения площади (Р+/- Дельта Р)	208672 кв.м ± 101 кв.м
3	Иные характеристики объекта	Публичный сервитут устанавливается в целях эксплуатации объекта электросетевого хозяйства «Электросетевой комплекс Подстанция 35/6 кВ «Скобелевка» (ВЛ-6 кВ ф. № 8, КТП-4226, ТП-4227)» (согласно п.1 ст. 39.37 «Земельного кодекса Российской Федерации» от 25.10.2001 г. №136-ФЗ (далее – ЗК РФ); Срок установления публичного сервитута - сорок девять лет (согласно п.1 ст. 39.45 ЗК РФ).

## Раздел 2

Сведения о местоположении границ объекта					
1. Система координат <u>МСК-59, зона 2</u>					
2. Сведения о характерных точках границ объекта					
Обозначение характерных точек границ	Координаты, м		Метод определения координат характерной точки	Средняя квадратическая погрешность положения характерной точки ( $M_t$ ), м	Описание обозначения точки на местности (при наличии)
	X	Y			
1	2	3	4	5	6
1	555891.87	2232228.75	Метод спутниковых геодезических измерений (определений)	0.10	–
2	555903.43	2232155.18	Метод спутниковых геодезических измерений (определений)	0.10	–
3	556019.42	2232174.90	Метод спутниковых геодезических измерений (определений)	0.10	–
4	556139.35	2232195.03	Метод спутниковых геодезических измерений (определений)	0.10	–
5	556192.29	2232203.80	Метод спутниковых геодезических измерений (определений)	0.10	–
6	556205.76	2232166.49	Метод спутниковых геодезических измерений (определений)	0.10	–
7	556243.77	2232062.79	Метод спутниковых геодезических измерений (определений)	0.10	–
8	556265.16	2232003.62	Метод спутниковых геодезических измерений (определений)	0.10	–
9	556282.86	2232003.11	Метод спутниковых геодезических измерений (определений)	0.10	–
10	556267.59	2231998.90	Метод спутниковых геодезических измерений (определений)	0.10	–
11	556273.16	2231978.65	Метод спутниковых геодезических измерений (определений)	0.10	–
12	556284.70	2231981.83	Метод спутниковых геодезических измерений (определений)	0.10	–
13	556289.69	2231965.87	Метод спутниковых геодезических измерений (определений)	0.10	–

14	556314.78	2231973.71	Метод спутниковых геодезических измерений (определений)	0.10	–
15	556310.51	2231987.51	Метод спутниковых геодезических измерений (определений)	0.10	–
16	556316.09	2231988.71	Метод спутниковых геодезических измерений (определений)	0.10	–
17	556352.80	2231996.43	Метод спутниковых геодезических измерений (определений)	0.10	–
18	556400.51	2232006.71	Метод спутниковых геодезических измерений (определений)	0.10	–
19	556410.82	2232008.86	Метод спутниковых геодезических измерений (определений)	0.10	–
20	556445.72	2232016.13	Метод спутниковых геодезических измерений (определений)	0.10	–
21	556522.81	2232032.41	Метод спутниковых геодезических измерений (определений)	0.10	–
22	556592.67	2232046.70	Метод спутниковых геодезических измерений (определений)	0.10	–
23	556650.14	2232058.71	Метод спутниковых геодезических измерений (определений)	0.10	–
24	556660.96	2231998.73	Метод спутниковых геодезических измерений (определений)	0.10	–
25	556670.73	2231943.98	Метод спутниковых геодезических измерений (определений)	0.10	–
26	556681.31	2231885.42	Метод спутниковых геодезических измерений (определений)	0.10	–
27	556692.66	2231819.35	Метод спутниковых геодезических измерений (определений)	0.10	–
28	556710.90	2231717.45	Метод спутниковых геодезических измерений (определений)	0.10	–
29	556721.16	2231662.00	Метод спутниковых геодезических измерений (определений)	0.10	–
30	556731.06	2231606.00	Метод спутниковых геодезических измерений (определений)	0.10	–
31	556741.10	2231550.96	Метод спутниковых	0.10	–

			геодезических измерений (определений)		
32	556760.21	2231443.25	Метод спутниковых геодезических измерений (определений)	0.10	–
33	556769.83	2231389.94	Метод спутниковых геодезических измерений (определений)	0.10	–
34	556824.40	2231401.94	Метод спутниковых геодезических измерений (определений)	0.10	–
35	556831.15	2231341.15	Метод спутниковых геодезических измерений (определений)	0.10	–
36	556837.49	2231286.48	Метод спутниковых геодезических измерений (определений)	0.10	–
37	556862.93	2231260.77	Метод спутниковых геодезических измерений (определений)	0.10	–
38	556856.59	2231218.61	Метод спутниковых геодезических измерений (определений)	0.10	–
39	556851.85	2231186.43	Метод спутниковых геодезических измерений (определений)	0.10	–
40	556847.23	2231179.48	Метод спутниковых геодезических измерений (определений)	0.10	–
41	556829.86	2231168.30	Метод спутниковых геодезических измерений (определений)	0.10	–
42	556798.03	2231077.36	Метод спутниковых геодезических измерений (определений)	0.10	–
43	556772.48	2231004.22	Метод спутниковых геодезических измерений (определений)	0.10	–
44	556748.32	2230943.46	Метод спутниковых геодезических измерений (определений)	0.10	–
45	556728.65	2230889.68	Метод спутниковых геодезических измерений (определений)	0.10	–
46	556708.61	2230847.71	Метод спутниковых геодезических измерений (определений)	0.10	–
47	556684.99	2230796.32	Метод спутниковых геодезических измерений (определений)	0.10	–
48	556655.22	2230741.27	Метод спутниковых геодезических измерений (определений)	0.10	–

			измерений (определений)		
49	556628.67	2230689.59	Метод спутниковых геодезических измерений (определений)	0.10	–
50	556604.75	2230639.61	Метод спутниковых геодезических измерений (определений)	0.10	–
51	556579.63	2230590.02	Метод спутниковых геодезических измерений (определений)	0.10	–
52	556555.58	2230540.91	Метод спутниковых геодезических измерений (определений)	0.10	–
53	556529.35	2230485.08	Метод спутниковых геодезических измерений (определений)	0.10	–
54	556505.78	2230438.94	Метод спутниковых геодезических измерений (определений)	0.10	–
55	556479.79	2230388.43	Метод спутниковых геодезических измерений (определений)	0.10	–
56	556449.45	2230327.41	Метод спутниковых геодезических измерений (определений)	0.10	–
57	556416.99	2230264.94	Метод спутниковых геодезических измерений (определений)	0.10	–
58	556388.31	2230209.10	Метод спутниковых геодезических измерений (определений)	0.10	–
59	556359.19	2230154.90	Метод спутниковых геодезических измерений (определений)	0.10	–
60	556334.08	2230103.50	Метод спутниковых геодезических измерений (определений)	0.10	–
61	556296.66	2230035.47	Метод спутниковых геодезических измерений (определений)	0.10	–
62	556271.11	2229981.65	Метод спутниковых геодезических измерений (определений)	0.10	–
63	556244.03	2229926.61	Метод спутниковых геодезических измерений (определений)	0.10	–
64	556219.53	2229875.92	Метод спутниковых геодезических измерений (определений)	0.10	–
65	556150.94	2229779.59	Метод спутниковых геодезических измерений	0.10	–



			(определений)		
66	556113.42	2229732.35	Метод спутниковых геодезических измерений (определений)	0.10	–
67	556083.48	2229695.30	Метод спутниковых геодезических измерений (определений)	0.10	–
68	556050.58	2229654.09	Метод спутниковых геодезических измерений (определений)	0.10	–
69	556007.88	2229600.96	Метод спутниковых геодезических измерений (определений)	0.10	–
70	556029.44	2229571.98	Метод спутниковых геодезических измерений (определений)	0.10	–
71	556034.96	2229566.67	Метод спутниковых геодезических измерений (определений)	0.10	–
72	556045.06	2229585.91	Метод спутниковых геодезических измерений (определений)	0.10	–
73	556034.42	2229600.46	Метод спутниковых геодезических измерений (определений)	0.10	–
74	556066.96	2229640.96	Метод спутниковых геодезических измерений (определений)	0.10	–
75	556099.84	2229682.15	Метод спутниковых геодезических измерений (определений)	0.10	–
76	556129.81	2229719.22	Метод спутниковых геодезических измерений (определений)	0.10	–
77	556167.73	2229766.96	Метод спутниковых геодезических измерений (определений)	0.10	–
78	556237.66	2229865.18	Метод спутниковых геодезических измерений (определений)	0.10	–
79	556262.91	2229917.40	Метод спутниковых геодезических измерений (определений)	0.10	–
80	556290.02	2229972.51	Метод спутниковых геодезических измерений (определений)	0.10	–
81	556315.36	2230025.90	Метод спутниковых геодезических измерений (определений)	0.10	–
82	556352.73	2230093.84	Метод спутниковых геодезических измерений (определений)	0.10	–

83	556377.88	2230145.32	Метод спутниковых геодезических измерений (определений)	0.10	–
84	556406.90	2230199.33	Метод спутниковых геодезических измерений (определений)	0.10	–
85	556435.65	2230255.30	Метод спутниковых геодезических измерений (определений)	0.10	–
86	556468.17	2230317.89	Метод спутниковых геодезических измерений (определений)	0.10	–
87	556498.53	2230378.95	Метод спутниковых геодезических измерений (определений)	0.10	–
88	556524.46	2230429.36	Метод спутниковых геодезических измерений (определений)	0.10	–
89	556548.21	2230475.84	Метод спутниковых геодезических измерений (определений)	0.10	–
90	556574.51	2230531.83	Метод спутниковых геодезических измерений (определений)	0.10	–
91	556598.43	2230580.66	Метод спутниковых геодезических измерений (определений)	0.10	–
92	556623.59	2230630.33	Метод спутниковых геодезических измерений (определений)	0.10	–
93	556647.48	2230680.25	Метод спутниковых геодезических измерений (определений)	0.10	–
94	556673.80	2230731.47	Метод спутниковых геодезических измерений (определений)	0.10	–
95	556703.79	2230786.93	Метод спутниковых геодезических измерений (определений)	0.10	–
96	556727.63	2230838.80	Метод спутниковых геодезических измерений (определений)	0.10	–
97	556748.03	2230881.53	Метод спутниковых геодезических измерений (определений)	0.10	–
98	556767.94	2230935.97	Метод спутниковых геодезических измерений (определений)	0.10	–
99	556792.16	2230996.87	Метод спутниковых геодезических измерений (определений)	0.10	–
100	556817.85	2231070.43	Метод спутниковых	0.10	–

			геодезических измерений (определений)		
101	556847.30	2231154.55	Метод спутниковых геодезических измерений (определений)	0.10	–
102	556860.10	2231162.79	Метод спутниковых геодезических измерений (определений)	0.10	–
103	556862.67	2231161.09	Метод спутниковых геодезических измерений (определений)	0.10	–
104	556874.75	2231179.36	Метод спутниковых геодезических измерений (определений)	0.10	–
105	556872.27	2231180.98	Метод спутниковых геодезических измерений (определений)	0.10	–
106	556877.36	2231215.52	Метод спутниковых геодезических измерений (определений)	0.10	–
107	556885.26	2231268.06	Метод спутниковых геодезических измерений (определений)	0.10	–
108	556857.52	2231296.10	Метод спутниковых геодезических измерений (определений)	0.10	–
109	556852.02	2231343.52	Метод спутниковых геодезических измерений (определений)	0.10	–
110	556842.70	2231427.46	Метод спутниковых геодезических измерений (определений)	0.10	–
111	556786.62	2231415.13	Метод спутниковых геодезических измерений (определений)	0.10	–
112	556780.88	2231446.94	Метод спутниковых геодезических измерений (определений)	0.10	–
113	556761.77	2231554.68	Метод спутниковых геодезических измерений (определений)	0.10	–
114	556751.73	2231609.72	Метод спутниковых геодезических измерений (определений)	0.10	–
115	556741.82	2231665.75	Метод спутниковых геодезических измерений (определений)	0.10	–
116	556731.56	2231721.21	Метод спутниковых геодезических измерений (определений)	0.10	–
117	556713.34	2231822.98	Метод спутниковых геодезических измерений (определений)	0.10	–

			измерений (определений)		
118	556701.99	2231889.06	Метод спутниковых геодезических измерений (определений)	0.10	–
119	556691.40	2231947.69	Метод спутниковых геодезических измерений (определений)	0.10	–
120	556681.64	2232002.44	Метод спутниковых геодезических измерений (определений)	0.10	–
121	556666.97	2232083.68	Метод спутниковых геодезических измерений (определений)	0.10	–
122	556588.42	2232067.27	Метод спутниковых геодезических измерений (определений)	0.10	–
123	556518.55	2232052.97	Метод спутниковых геодезических измерений (определений)	0.10	–
124	556441.41	2232036.68	Метод спутниковых геодезических измерений (определений)	0.10	–
125	556396.16	2232027.25	Метод спутниковых геодезических измерений (определений)	0.10	–
126	556348.42	2232016.97	Метод спутниковых геодезических измерений (определений)	0.10	–
127	556295.84	2232005.88	Метод спутниковых геодезических измерений (определений)	0.10	–
128	556296.36	2232023.73	Метод спутниковых геодезических измерений (определений)	0.10	–
129	556280.05	2232024.20	Метод спутниковых геодезических измерений (определений)	0.10	–
130	556263.50	2232069.97	Метод спутниковых геодезических измерений (определений)	0.10	–
131	556225.49	2232173.67	Метод спутниковых геодезических измерений (определений)	0.10	–
132	556206.11	2232227.37	Метод спутниковых геодезических измерений (определений)	0.10	–
133	556135.89	2232215.73	Метод спутниковых геодезических измерений (определений)	0.10	–
134	556015.93	2232195.61	Метод спутниковых геодезических измерений	0.10	–

			(определений)		
135	555920.87	2232179.45	Метод спутниковых геодезических измерений (определений)	0.10	–
136	555912.59	2232232.11	Метод спутниковых геодезических измерений (определений)	0.10	–
137	555907.91	2232260.21	Метод спутниковых геодезических измерений (определений)	0.10	–
138	555911.87	2232265.49	Метод спутниковых геодезических измерений (определений)	0.10	–
139	555906.43	2232269.58	Метод спутниковых геодезических измерений (определений)	0.10	–
140	555902.68	2232295.87	Метод спутниковых геодезических измерений (определений)	0.10	–
141	555892.20	2232361.03	Метод спутниковых геодезических измерений (определений)	0.10	–
142	555882.26	2232425.35	Метод спутниковых геодезических измерений (определений)	0.10	–
143	555872.00	2232490.93	Метод спутниковых геодезических измерений (определений)	0.10	–
144	555852.37	2232615.88	Метод спутниковых геодезических измерений (определений)	0.10	–
145	555842.92	2232679.08	Метод спутниковых геодезических измерений (определений)	0.10	–
146	555836.66	2232718.94	Метод спутниковых геодезических измерений (определений)	0.10	–
147	555877.84	2232722.16	Метод спутниковых геодезических измерений (определений)	0.10	–
148	555939.59	2232706.70	Метод спутниковых геодезических измерений (определений)	0.10	–
149	556071.02	2232672.09	Метод спутниковых геодезических измерений (определений)	0.10	–
150	556136.39	2232654.48	Метод спутниковых геодезических измерений (определений)	0.10	–
151	556201.34	2232637.74	Метод спутниковых геодезических измерений (определений)	0.10	–

152	556269.29	2232620.36	Метод спутниковых геодезических измерений (определений)	0.10	–
153	556299.21	2232689.40	Метод спутниковых геодезических измерений (определений)	0.10	–
154	556325.18	2232748.63	Метод спутниковых геодезических измерений (определений)	0.10	–
155	556351.79	2232807.54	Метод спутниковых геодезических измерений (определений)	0.10	–
156	556374.33	2232857.90	Метод спутниковых геодезических измерений (определений)	0.10	–
157	556398.31	2232911.74	Метод спутниковых геодезических измерений (определений)	0.10	–
158	556421.40	2232964.12	Метод спутниковых геодезических измерений (определений)	0.10	–
159	556440.21	2233007.09	Метод спутниковых геодезических измерений (определений)	0.10	–
160	556461.08	2233053.14	Метод спутниковых геодезических измерений (определений)	0.10	–
161	556495.48	2233115.27	Метод спутниковых геодезических измерений (определений)	0.10	–
162	556502.35	2233147.21	Метод спутниковых геодезических измерений (определений)	0.10	–
163	556524.41	2233196.71	Метод спутниковых геодезических измерений (определений)	0.10	–
164	556545.93	2233244.50	Метод спутниковых геодезических измерений (определений)	0.10	–
165	556569.71	2233298.12	Метод спутниковых геодезических измерений (определений)	0.10	–
166	556593.48	2233350.75	Метод спутниковых геодезических измерений (определений)	0.10	–
167	556596.79	2233407.88	Метод спутниковых геодезических измерений (определений)	0.10	–
168	556601.37	2233467.44	Метод спутниковых геодезических измерений (определений)	0.10	–
169	556606.30	2233530.20	Метод спутниковых	0.10	–

			геодезических измерений (определений)		
170	556612.34	2233603.63	Метод спутниковых геодезических измерений (определений)	0.10	–
171	556616.83	2233663.66	Метод спутниковых геодезических измерений (определений)	0.10	–
172	556621.49	2233720.56	Метод спутниковых геодезических измерений (определений)	0.10	–
173	556625.94	2233776.28	Метод спутниковых геодезических измерений (определений)	0.10	–
174	556630.17	2233833.55	Метод спутниковых геодезических измерений (определений)	0.10	–
175	556635.02	2233889.73	Метод спутниковых геодезических измерений (определений)	0.10	–
176	556629.18	2233943.71	Метод спутниковых геодезических измерений (определений)	0.10	–
177	556623.09	2233997.60	Метод спутниковых геодезических измерений (определений)	0.10	–
178	556612.60	2234094.59	Метод спутниковых геодезических измерений (определений)	0.10	–
179	556609.34	2234123.79	Метод спутниковых геодезических измерений (определений)	0.10	–
180	556605.21	2234134.85	Метод спутниковых геодезических измерений (определений)	0.10	–
181	556585.54	2234127.48	Метод спутниковых геодезических измерений (определений)	0.10	–
182	556588.77	2234118.87	Метод спутниковых геодезических измерений (определений)	0.10	–
183	556591.78	2234091.75	Метод спутниковых геодезических измерений (определений)	0.10	–
184	556602.22	2233995.28	Метод спутниковых геодезических измерений (определений)	0.10	–
185	556608.23	2233942.10	Метод спутниковых геодезических измерений (определений)	0.10	–
186	556613.92	2233889.50	Метод спутниковых геодезических измерений (определений)	0.10	–

			измерений (определений)		
187	556609.18	2233834.43	Метод спутниковых геодезических измерений (определений)	0.10	–
188	556607.16	2233807.06	Метод спутниковых геодезических измерений (определений)	0.10	–
189	556605.86	2233789.53	Метод спутниковых геодезических измерений (определений)	0.10	–
190	556603.92	2233764.32	Метод спутниковых геодезических измерений (определений)	0.10	–
191	556601.90	2233738.97	Метод спутниковых геодезических измерений (определений)	0.10	–
192	556600.56	2233722.25	Метод спутниковых геодезических измерений (определений)	0.10	–
193	556599.82	2233713.23	Метод спутниковых геодезических измерений (определений)	0.10	–
194	556595.89	2233665.30	Метод спутниковых геодезических измерений (определений)	0.10	–
195	556591.40	2233605.27	Метод спутниковых геодезических измерений (определений)	0.10	–
196	556585.37	2233531.88	Метод спутниковых геодезических измерений (определений)	0.10	–
197	556580.43	2233469.07	Метод спутниковых геодезических измерений (определений)	0.10	–
198	556575.84	2233409.29	Метод спутниковых геодезических измерений (определений)	0.10	–
199	556572.74	2233355.85	Метод спутниковых геодезических измерений (определений)	0.10	–
200	556550.55	2233306.70	Метод спутниковых геодезических измерений (определений)	0.10	–
201	556526.76	2233253.07	Метод спутниковых геодезических измерений (определений)	0.10	–
202	556505.24	2233205.29	Метод спутниковых геодезических измерений (определений)	0.10	–
203	556482.28	2233153.75	Метод спутниковых геодезических измерений	0.10	–



			(определений)		
204	556475.60	2233122.72	Метод спутниковых геодезических измерений (определений)	0.10	–
205	556442.30	2233062.57	Метод спутниковых геодезических измерений (определений)	0.10	–
206	556421.04	2233015.63	Метод спутниковых геодезических измерений (определений)	0.10	–
207	556402.17	2232972.57	Метод спутниковых геодезических измерений (определений)	0.10	–
208	556379.11	2232920.25	Метод спутниковых геодезических измерений (определений)	0.10	–
209	556355.15	2232866.47	Метод спутниковых геодезических измерений (определений)	0.10	–
210	556332.64	2232816.15	Метод спутниковых геодезических измерений (определений)	0.10	–
211	556305.99	2232757.17	Метод спутниковых геодезических измерений (определений)	0.10	–
212	556279.96	2232697.79	Метод спутниковых геодезических измерений (определений)	0.10	–
213	556257.15	2232645.14	Метод спутниковых геодезических измерений (определений)	0.10	–
214	556206.56	2232658.08	Метод спутниковых геодезических измерений (определений)	0.10	–
215	556141.74	2232674.79	Метод спутниковых геодезических измерений (определений)	0.10	–
216	556076.42	2232692.38	Метод спутниковых геодезических измерений (определений)	0.10	–
217	555944.83	2232727.04	Метод спутниковых геодезических измерений (определений)	0.10	–
218	555879.63	2232743.36	Метод спутниковых геодезических измерений (определений)	0.10	–
219	555834.91	2232739.87	Метод спутниковых геодезических измерений (определений)	0.10	–
220	555800.57	2232736.82	Метод спутниковых геодезических измерений (определений)	0.10	–

221	555745.31	2232740.90	Метод спутниковых геодезических измерений (определений)	0.10	–
222	555681.81	2232745.24	Метод спутниковых геодезических измерений (определений)	0.10	–
223	555672.49	2232735.08	Метод спутниковых геодезических измерений (определений)	0.10	–
224	555671.57	2232722.01	Метод спутниковых геодезических измерений (определений)	0.10	–
225	555670.81	2232711.33	Метод спутниковых геодезических измерений (определений)	0.10	–
226	555707.12	2232710.24	Метод спутниковых геодезических измерений (определений)	0.10	–
227	555775.93	2232710.13	Метод спутниковых геодезических измерений (определений)	0.10	–
228	555816.81	2232709.95	Метод спутниковых геодезических измерений (определений)	0.10	–
229	555822.16	2232675.90	Метод спутниковых геодезических измерений (определений)	0.10	–
230	555831.61	2232612.71	Метод спутниковых геодезических измерений (определений)	0.10	–
231	555851.25	2232487.68	Метод спутниковых геодезических измерений (определений)	0.10	–
232	555861.51	2232422.12	Метод спутниковых геодезических измерений (определений)	0.10	–
233	555871.46	2232357.76	Метод спутниковых геодезических измерений (определений)	0.10	–
234	555881.92	2232292.72	Метод спутниковых геодезических измерений (определений)	0.10	–
235	555882.67	2232287.45	Метод спутниковых геодезических измерений (определений)	0.10	–
236	555812.04	2232340.56	Метод спутниковых геодезических измерений (определений)	0.10	–
237	555779.51	2232365.19	Метод спутниковых геодезических измерений (определений)	0.10	–
238	555735.66	2232404.04	Метод спутниковых	0.10	–

			геодезических измерений (определений)		
239	555658.53	2232472.22	Метод спутниковых геодезических измерений (определений)	0.10	–
240	555583.75	2232538.04	Метод спутниковых геодезических измерений (определений)	0.10	–
241	555545.52	2232571.75	Метод спутниковых геодезических измерений (определений)	0.10	–
242	555509.49	2232602.65	Метод спутниковых геодезических измерений (определений)	0.10	–
243	555441.63	2232606.44	Метод спутниковых геодезических измерений (определений)	0.10	–
244	555419.69	2232548.35	Метод спутниковых геодезических измерений (определений)	0.10	–
245	555400.57	2232537.79	Метод спутниковых геодезических измерений (определений)	0.10	–
246	555188.75	2232402.40	Метод спутниковых геодезических измерений (определений)	0.10	–
247	555124.15	2232361.03	Метод спутниковых геодезических измерений (определений)	0.10	–
248	555115.79	2232353.86	Метод спутниковых геодезических измерений (определений)	0.10	–
249	555084.35	2232331.36	Метод спутниковых геодезических измерений (определений)	0.10	–
250	555082.29	2232283.79	Метод спутниковых геодезических измерений (определений)	0.10	–
251	555080.31	2232244.06	Метод спутниковых геодезических измерений (определений)	0.10	–
252	555066.18	2232210.19	Метод спутниковых геодезических измерений (определений)	0.10	–
253	555044.05	2232172.72	Метод спутниковых геодезических измерений (определений)	0.10	–
254	555011.10	2232130.18	Метод спутниковых геодезических измерений (определений)	0.10	–
255	554947.31	2232047.97	Метод спутниковых геодезических измерений (определений)	0.10	–

			измерений (определений)		
256	554880.81	2231981.55	Метод спутниковых геодезических измерений (определений)	0.10	–
257	554847.94	2231948.54	Метод спутниковых геодезических измерений (определений)	0.10	–
258	554799.34	2231901.31	Метод спутниковых геодезических измерений (определений)	0.10	–
259	554766.26	2231869.12	Метод спутниковых геодезических измерений (определений)	0.10	–
260	554724.55	2231837.94	Метод спутниковых геодезических измерений (определений)	0.10	–
261	554680.90	2231805.84	Метод спутниковых геодезических измерений (определений)	0.10	–
262	554636.24	2231772.42	Метод спутниковых геодезических измерений (определений)	0.10	–
263	554604.25	2231639.88	Метод спутниковых геодезических измерений (определений)	0.10	–
264	554540.61	2231562.98	Метод спутниковых геодезических измерений (определений)	0.10	–
265	554526.17	2231550.05	Метод спутниковых геодезических измерений (определений)	0.10	–
266	554569.81	2231491.50	Метод спутниковых геодезических измерений (определений)	0.10	–
267	554602.65	2231447.00	Метод спутниковых геодезических измерений (определений)	0.10	–
268	554644.09	2231407.73	Метод спутниковых геодезических измерений (определений)	0.10	–
269	554689.13	2231365.54	Метод спутниковых геодезических измерений (определений)	0.10	–
270	554634.59	2231329.00	Метод спутниковых геодезических измерений (определений)	0.10	–
271	554637.36	2231283.52	Метод спутниковых геодезических измерений (определений)	0.10	–
272	554640.27	2231240.34	Метод спутниковых геодезических измерений	0.10	–

			(определений)		
273	554643.76	2231196.10	Метод спутниковых геодезических измерений (определений)	0.10	–
274	554647.67	2231137.39	Метод спутниковых геодезических измерений (определений)	0.10	–
275	554719.15	2231049.88	Метод спутниковых геодезических измерений (определений)	0.10	–
276	554743.85	2231019.81	Метод спутниковых геодезических измерений (определений)	0.10	–
277	554751.84	2231083.58	Метод спутниковых геодезических измерений (определений)	0.10	–
278	554773.14	2231082.22	Метод спутниковых геодезических измерений (определений)	0.10	–
279	554849.30	2231075.94	Метод спутниковых геодезических измерений (определений)	0.10	–
280	554897.00	2231075.59	Метод спутниковых геодезических измерений (определений)	0.10	–
281	554979.09	2231075.55	Метод спутниковых геодезических измерений (определений)	0.10	–
282	555012.31	2231091.67	Метод спутниковых геодезических измерений (определений)	0.10	–
283	555041.23	2231106.10	Метод спутниковых геодезических измерений (определений)	0.10	–
284	555077.21	2231134.18	Метод спутниковых геодезических измерений (определений)	0.10	–
285	555122.42	2231169.19	Метод спутниковых геодезических измерений (определений)	0.10	–
286	555109.56	2231185.79	Метод спутниковых геодезических измерений (определений)	0.10	–
287	555064.33	2231150.76	Метод спутниковых геодезических измерений (определений)	0.10	–
288	555029.97	2231123.95	Метод спутниковых геодезических измерений (определений)	0.10	–
289	555003.05	2231110.51	Метод спутниковых геодезических измерений (определений)	0.10	–

290	554974.26	2231096.55	Метод спутниковых геодезических измерений (определений)	0.10	–
291	554897.09	2231096.59	Метод спутниковых геодезических измерений (определений)	0.10	–
292	554865.24	2231096.82	Метод спутниковых геодезических измерений (определений)	0.10	–
293	554873.61	2231117.77	Метод спутниковых геодезических измерений (определений)	0.10	–
294	554899.99	2231185.95	Метод спутниковых геодезических измерений (определений)	0.10	–
295	554910.59	2231236.00	Метод спутниковых геодезических измерений (определений)	0.10	–
296	554953.43	2231318.94	Метод спутниковых геодезических измерений (определений)	0.10	–
297	554972.36	2231356.08	Метод спутниковых геодезических измерений (определений)	0.10	–
298	554976.94	2231365.66	Метод спутниковых геодезических измерений (определений)	0.10	–
299	554958.01	2231374.73	Метод спутниковых геодезических измерений (определений)	0.10	–
300	554953.53	2231365.38	Метод спутниковых геодезических измерений (определений)	0.10	–
301	554934.74	2231328.52	Метод спутниковых геодезических измерений (определений)	0.10	–
302	554890.63	2231243.12	Метод спутниковых геодезических измерений (определений)	0.10	–
303	554879.79	2231191.93	Метод спутниковых геодезических измерений (определений)	0.10	–
304	554854.07	2231125.47	Метод спутниковых геодезических измерений (определений)	0.10	–
305	554842.92	2231097.55	Метод спутниковых геодезических измерений (определений)	0.10	–
306	554774.65	2231103.17	Метод спутниковых геодезических измерений (определений)	0.10	–
307	554733.44	2231105.80	Метод спутниковых	0.10	–

			геодезических измерений (определений)		
308	554729.10	2231070.90	Метод спутниковых геодезических измерений (определений)	0.10	–
309	554668.18	2231145.49	Метод спутниковых геодезических измерений (определений)	0.10	–
310	554664.71	2231197.62	Метод спутниковых геодезических измерений (определений)	0.10	–
311	554661.21	2231241.87	Метод спутниковых геодезических измерений (определений)	0.10	–
312	554658.32	2231284.86	Метод спутниковых геодезических измерений (определений)	0.10	–
313	554656.29	2231318.26	Метод спутниковых геодезических измерений (определений)	0.10	–
314	554700.59	2231347.95	Метод спутниковых геодезических измерений (определений)	0.10	–
315	554724.30	2231361.32	Метод спутниковых геодезических измерений (определений)	0.10	–
316	554658.49	2231423.03	Метод спутниковых геодезических измерений (определений)	0.10	–
317	554618.44	2231460.98	Метод спутниковых геодезических измерений (определений)	0.10	–
318	554586.68	2231504.02	Метод спутниковых геодезических измерений (определений)	0.10	–
319	554554.65	2231546.99	Метод спутниковых геодезических измерений (определений)	0.10	–
320	554623.52	2231630.23	Метод спутниковых геодезических измерений (определений)	0.10	–
321	554654.87	2231760.13	Метод спутниковых геодезических измерений (определений)	0.10	–
322	554693.41	2231788.97	Метод спутниковых геодезических измерений (определений)	0.10	–
323	554737.06	2231821.07	Метод спутниковых геодезических измерений (определений)	0.10	–
324	554779.93	2231853.12	Метод спутниковых геодезических измерений (определений)	0.10	–

			измерений (определений)		
325	554813.98	2231886.25	Метод спутниковых геодезических измерений (определений)	0.10	–
326	554862.64	2231933.54	Метод спутниковых геодезических измерений (определений)	0.10	–
327	554895.69	2231966.73	Метод спутниковых геодезических измерений (определений)	0.10	–
328	554963.07	2232034.03	Метод спутниковых геодезических измерений (определений)	0.10	–
329	555027.70	2232117.32	Метод спутниковых геодезических измерений (определений)	0.10	–
330	555061.46	2232160.90	Метод спутниковых геодезических измерений (определений)	0.10	–
331	555085.00	2232200.75	Метод спутниковых геодезических измерений (определений)	0.10	–
332	555101.09	2232239.36	Метод спутниковых геодезических измерений (определений)	0.10	–
333	555103.27	2232282.81	Метод спутниковых геодезических измерений (определений)	0.10	–
334	555104.89	2232320.24	Метод спутниковых геодезических измерений (определений)	0.10	–
335	555128.76	2232337.32	Метод спутниковых геодезических измерений (определений)	0.10	–
336	555136.73	2232344.15	Метод спутниковых геодезических измерений (определений)	0.10	–
337	555200.05	2232384.70	Метод спутниковых геодезических измерений (определений)	0.10	–
338	555411.31	2232519.73	Метод спутниковых геодезических измерений (определений)	0.10	–
339	555436.59	2232533.70	Метод спутниковых геодезических измерений (определений)	0.10	–
340	555455.83	2232584.61	Метод спутниковых геодезических измерений (определений)	0.10	–
341	555501.21	2232582.08	Метод спутниковых геодезических измерений	0.10	–



			(определений)		
342	555531.74	2232555.90	Метод спутниковых геодезических измерений (определений)	0.10	–
343	555569.88	2232522.27	Метод спутниковых геодезических измерений (определений)	0.10	–
344	555644.62	2232456.48	Метод спутниковых геодезических измерений (определений)	0.10	–
345	555721.75	2232388.31	Метод спутниковых геодезических измерений (определений)	0.10	–
346	555766.19	2232348.94	Метод спутниковых геодезических измерений (определений)	0.10	–
347	555799.39	2232323.80	Метод спутниковых геодезических измерений (определений)	0.10	–
348	555887.00	2232257.92	Метод спутниковых геодезических измерений (определений)	0.10	–
1	555891.87	2232228.75	Метод спутниковых геодезических измерений (определений)	0.10	–

3. Сведения о характерных точках части (частей) границы объекта

Обозначение характерных точек части границы	Координаты, м		Метод определения координат характерной точки	Средняя квадратическая погрешность положения характерной точки ( $M_t$ ), м	Описание обозначения точки на местности (при наличии)
	X	Y			
1	2	3	4	5	6
–	–	–	–	–	–

Приложение 2  
к постановлению администрации  
Добрянского городского округа  
от 07.05.2024 № 1180

№ п/п	Кадастровый номер земельного участка	Адрес или местоположение земельного участка: Пермский край, Добрянский городской округ,
1	59:18:0000000:2504	Шеметинское месторождение нефти
2	59:18:0000000:10681	Шеметинское месторождение нефти
3	59:18:0000000:15662	в районе д. Комарово, с. Шемети
4	59:18:0000000:15868	в районе с. Шемети
5	59:18:0380101:2	д. Комарово
6	59:18:0380101:9	д. Комарово
7	59:18:0380101:10	д. Комарово
8	59:18:0380101:15	д. Комарово
9	59:18:0380101:38	д. Комарово
10	59:18:0380101:40	д. Комарово
11	59:18:0380101:44	д. Комарово
12	59:18:0380101:188	д. Комарово
13	59:18:0380101:189	д. Комарово
14	59:18:0390101:54	с. Шемети, ул. Победы, зу 11/1
15	59:18:0390101:101	с. Шемети
16	59:18:0390101:102	с. Шемети
17	59:18:0390101:103	с. Шемети
18	59:18:0390101:118	с. Шемети
19	59:18:0390101:245	с. Шемети

№ п/п	Кадастровый номер земельного участка	Адрес или местоположение земельного участка: Пермский край, Добрянский городской округ,
20	59:18:0390101:268	с. Шемети, ул. Победы, з/у 65
21	59:18:0390101:748	с. Шемети, ВЛ-6 кВ ф. № 8
22	59:18:0390101:762	с. Шемети, ВЛ 6 кВ ф. № 8
23	59:18:0390101:770	с. Шемети
24	59:18:0390101:1041	с. Шемети
25	59:18:3370101:18 (ЕЗП 59:18:0000000:15)	а/д Пермь-Ильинский-Сенькино-Усть-Гаревая (в районе д. Комарово)
26	59:18:3370101:96	в районе с. Шемети
27	59:18:3370101:99	Шеметинское месторождение нефти, ЦСП "Шемети" (Центральная часть)
28	59:18:3370101:105	в районе д. Комарово
29	59:18:3370102:9	вблизи с. Шемети
30	59:18:3370102:13	вблизи с. Шемети
31	59:18:3370102:184	в районе с. Шемети
32	59:18:3370102:436	в районе с. Шемети
33	59:18:3370102:583	вблизи с. Шемети
34	59:18:3370102:716	в районе д. Большая Липовая
35	59:18:3370102:717	в районе д. Большая Липовая
36	59:18:0380101:45	д. Комарово
37	59:18:0390101:126	с. Шемети
38	59:18:0390101:129	с. Шемети
39	59:18:0390101:131	с. Шемети
40	59:18:0390101:257	с. Шемети
41	59:18:0390101:269	с. Шемети

№ п/п	Кадастровый номер земельного участка	Адрес или местоположение земельного участка: Пермский край, Добрянский городской округ,
42	59:18:0390101:681	с. Шемети
43	59:18:0390101:743	с. Шемети
44	59:18:0390101:779	с. Шемети
45	59:18:0390101:986	с. Шемети, ул. Победы, з/у 57А
46	59:18:0390101:987	с. Шемети, ул. Победы, з/у 57
47	59:18:3370102:186	вблизи с. Шемети
48	59:18:3370102:197	с. Шемети
49	59:18:3370102:200	вблизи с. Шемети
50	59:18:3370102:210	вблизи с. Шемети
51	59:18:3370102:211	вблизи с. Шемети
52	59:18:3370102:222	вблизи с. Шемети
53	59:18:3370102:223	вблизи с. Шемети
54	59:18:0350101:32	п. Камский, ул. Майская, д. 5
55	59:18:0350101:57	п. Камский
56	59:18:0350101:102	п. Камский, ул. Нагорная, д. 5, кв. 2
57	59:18:0350101:121	п. Камский, ул. Нагорная, д. 5, кв. 1
58	59:18:0350101:122	п. Камский
59	59:18:0350101:125	п. Камский
60	59:18:0350101:211	п. Камский
61	59:18:0350101:253	п. Камский
62	59:18:0350101:256	п. Камский, ул. Нагорная, д. 1, кв. 1

№ п/п	Кадастровый номер земельного участка	Адрес или местоположение земельного участка: Пермский край, Добрянский городской округ,
63	59:18:0350101:258	п. Камский
64	59:18:0350101:266	п. Камский
65	59:18:0350101:276	п. Камский, ул. Уральская, д.18, кв. 2
66	59:18:0350101:282	п. Камский, ул. Майская, 3
67	59:18:0350101:283	п. Камский, ул. Майская, 3
68	59:18:0350101:286	п. Камский
69	59:18:0350101:287	п. Камский
70	59:18:0350101:324	п. Камский
71	59:18:0350101:325	п. Камский
72	59:18:0350101:992 (ЕЗП 59:18:0350101:141)	п. Камский
73	59:18:0350101:1115	п. Камский
74	59:18:0350101:1156	п. Камский
75	59:18:0350101:1160	п. Камский, ВЛ 6 кВ ф. Хохловский
76	59:18:0390101:110	с. Шемети
77	59:18:0390101:193	с. Шемети, ул. Заречная, з/у 4
78	59:18:0390101:235	с. Шемети
79	59:18:0390101:236	с. Шемети, ул. Заречная, д. 4 а
80	59:18:0390101:239	с. Шемети, ул. Победы
81	59:18:0390101:240	с. Шемети, ул. Победы
82	59:18:0390101:708	с. Шемети, ул. Победы, з/у 6А
83	59:18:0390101:744	с. Шемети, ВЛ 6 кВ ф. Хохловский

№ п/п	Кадастровый номер земельного участка	Адрес или местоположение земельного участка: Пермский край, Добрянский городской округ,
84	59:18:0390101:750	с. Шемети, ул. Заречная, рядом с д. 2
85	59:18:0390101:766	с. Шемети
86	59:18:0390101:797	с. Шемети
87	59:18:0390101:806	с. Шемети, ул. Заречная, д. 4"б"
88	59:18:0390101:816	с. Шемети, улица Заречная, д. 4"в"
89	59:18:0390101:819	с. Шемети, ул. Заречная
90	59:18:0390101:992	с. Шемети,
91	59:18:0390101:1011	с. Шемети, ул. Победы
92	59:18:0390101:1026	с. Шемети
93	59:18:3370102:202	вблизи с. Шемети
94	59:18:0350101:25	п. Камский
95	59:18:0350101:42	п. Камский
96	59:18:0350101:91	п. Камский
97	59:18:0350101:132	п. Камский
98	59:18:0350101:172	п. Камский, ул. Советская, д. 16
99	59:18:0350101:197	п. Камский, ул. Нагорная, з/у 15
100	59:18:0350101:212	п. Камский, ул. Советская, д.20, кв.1
101	59:18:0350101:213	п. Камский, ул. Советская, д. 20, кв.2
102	59:18:0350101:257	п. Камский
103	59:18:0350101:280	п. Камский
104	59:18:0350101:288	п. Камский

№ п/п	Кадастровый номер земельного участка	Адрес или местоположение земельного участка: Пермский край, Добрянский городской округ,
105	59:18:0350101:301	п. Камский
106	59:18:0350101:986	п. Камский, ул. Камская
107	59:18:0350101:987	п. Камский, ул. Советская, д. 2
108	59:18:0350101:994	п. Камский, ул. Советская, д. 6, кв. 1
109	59:18:0350101:1039	п. Камский, ул. Лесная
110	59:18:0350101:1136	п. Камский
111	59:18:0350101:1166	п. Камский
112	59:18:0350101:1184	п. Камский, ул. Советская, д. 16, кв. 2
113	59:18:0350101:1185	п. Камский, ул. Советская, д.8
114	59:18:0350101:1187	п. Камский, ул. Советская, з/у 29
115	59:18:0350101:1231	п. Камский, ул. Советская
116	59:18:0350101:1383	п. Камский, ул. Нагорная, з/у 12
117	59:18:0350101:1384	п. Камский, ул. Камская
118	59:18:0350101:1389	п. Камский, ул. Советская, з/у 12Б
119	59:18:0350101:1390	п. Камский
120	59:18:0350101:1410	п. Камский, ул. Советская, з/у 8В
121	59:18:0390101:829	с. Шемети, ул. Ветеранов, з/у 61