

РЕЕСТР ПРОЦЕССОВ

[Слайд 2](#) Организация проведения комплексных кадастровых работ

[Слайд 3](#) Проведение комплексных кадастровых работ (целевой «**как надо**»)

[Слайд 4](#) Выбор кадастровых кварталов (целевой «**как надо**»)

[Слайд 5-6](#) Выявление правообладателей (целевой «**как надо**»)

[Слайд 7](#) Подготовка и верификация исходных данных (целевой «**как надо**»)

[Слайд 8](#) Проверка карты-плана территории (целевой «**как надо**»)

[Слайд 9](#) Подготовка конкурсной документации (целевой «**как надо**»)

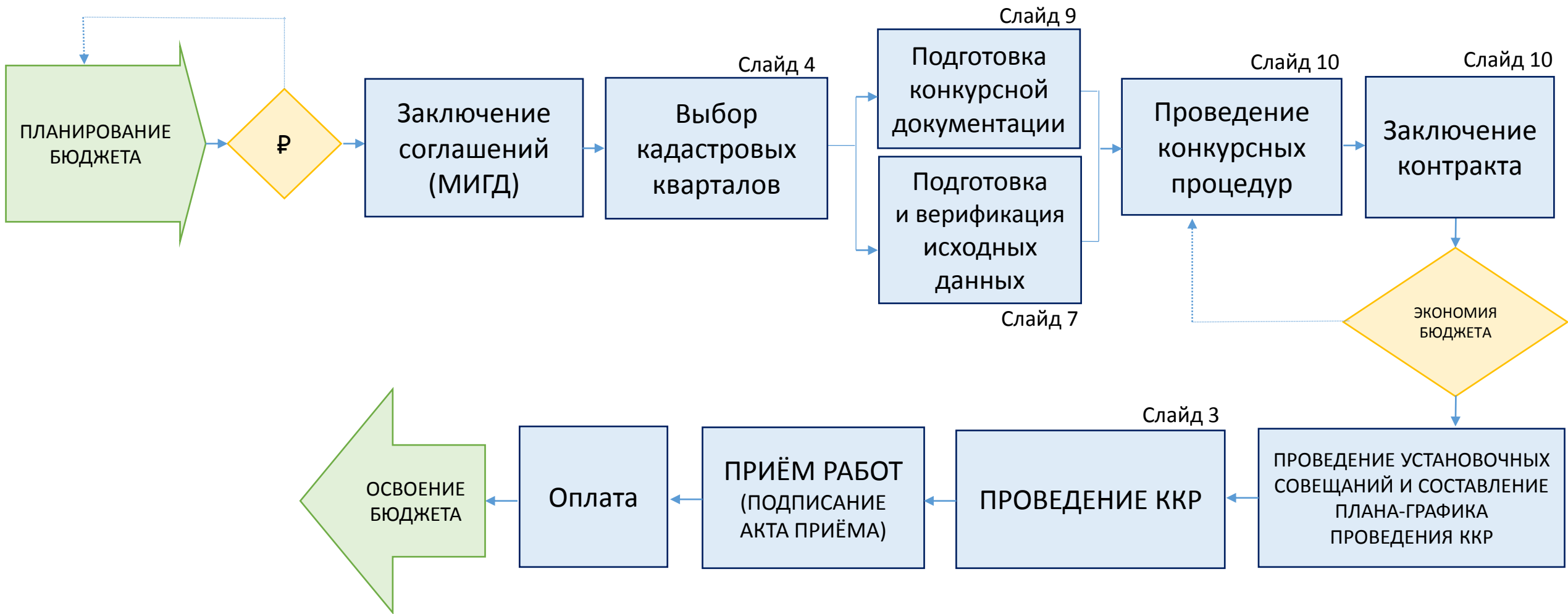
[Слайд 10](#) Проведение конкурсных процедур, заключение контракта

[Слайд 11](#) Проведение муниципального и государственного земельного контроля (целевой «**как надо**»)

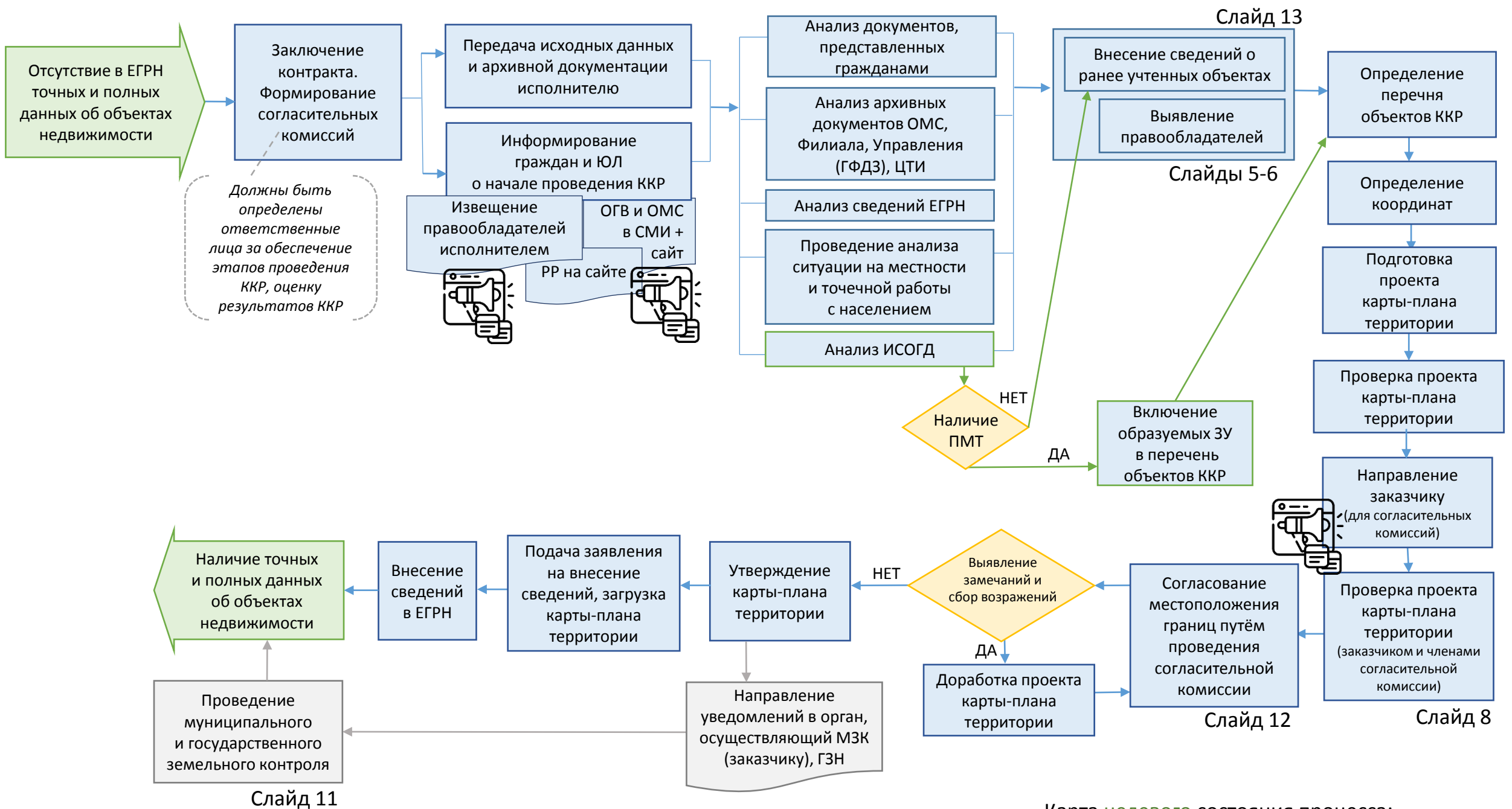
[Слайд 12](#) Работа согласительной комиссии (целевой «**как надо**»)

[Слайд 13](#) Внесение сведений о ранее учтённых объектах (целевой «**как надо**»)

[Слайд 14](#) *Информирование о проведении ККР*

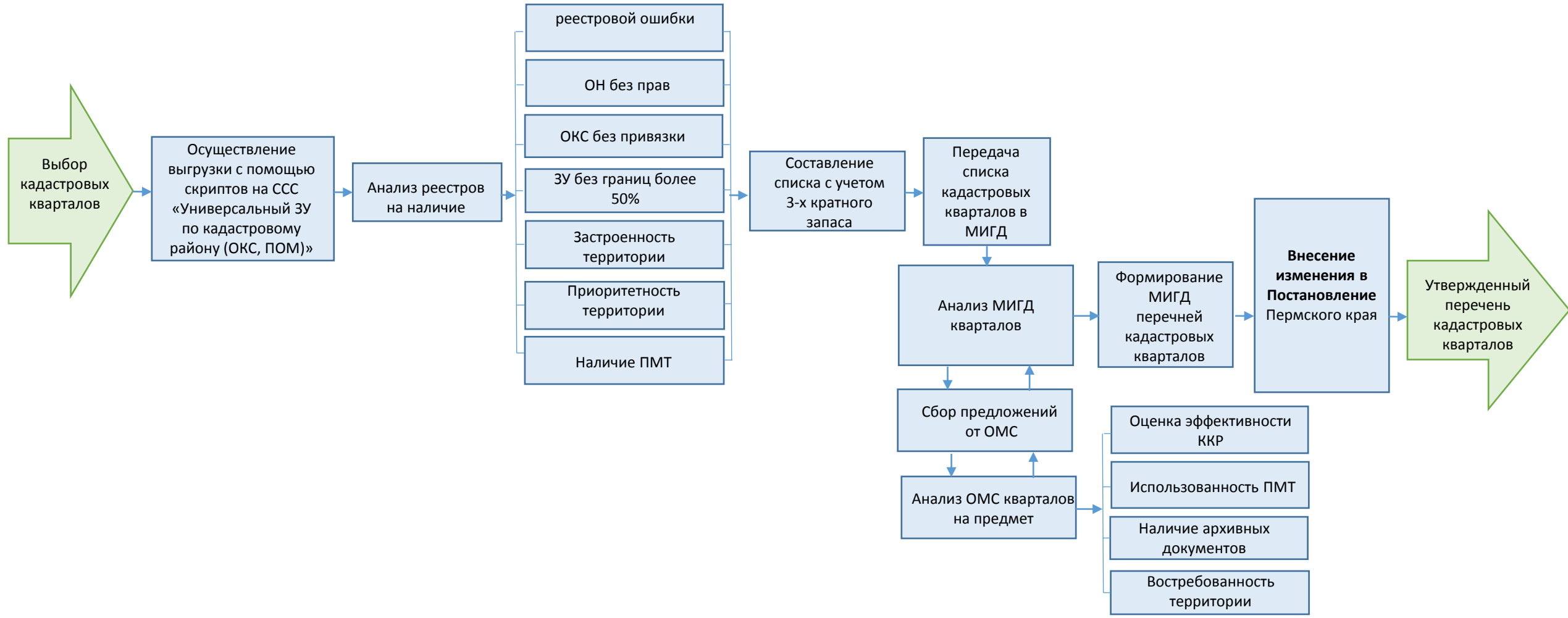


Карта **целевого** состояния процесса:
Организация проведения комплексных кадастровых работ

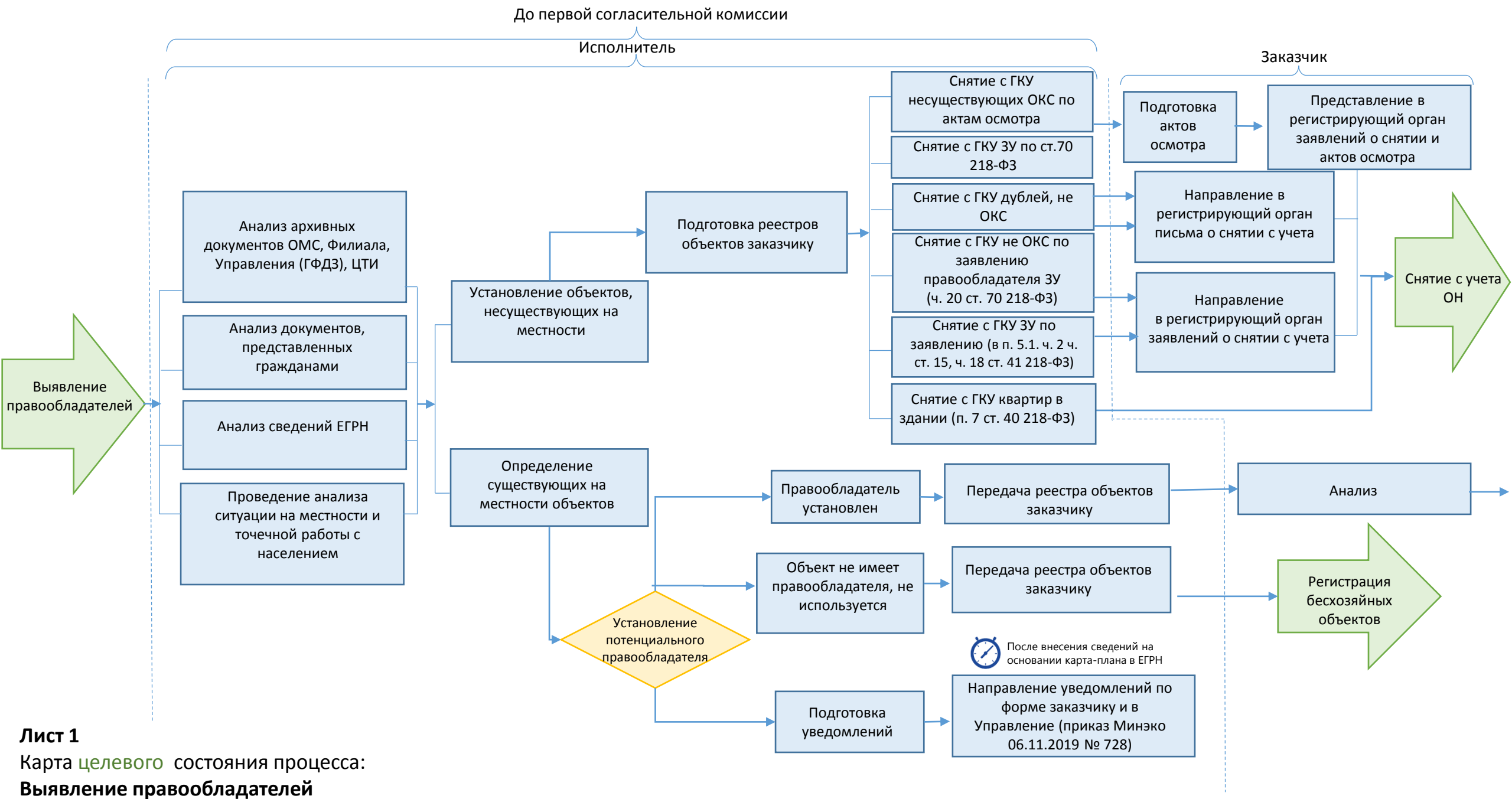


Карта **целевого** состояния процесса:
Проведение комплексных кадастровых работ

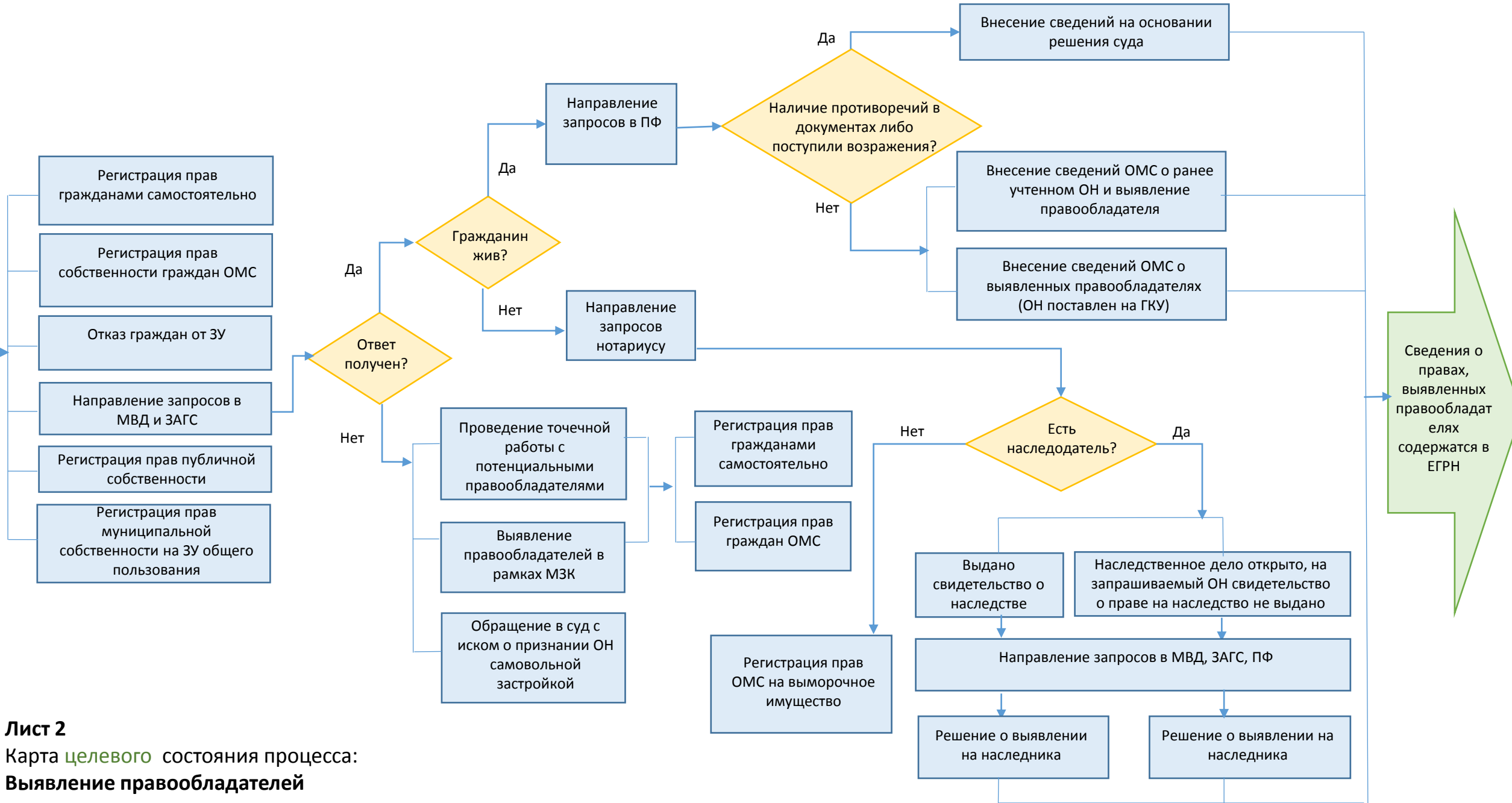
Карта целевого процесса «Выбор кадастровых кварталов»



Карта **целевого** состояния процесса:
Выбор кадастровых кварталов

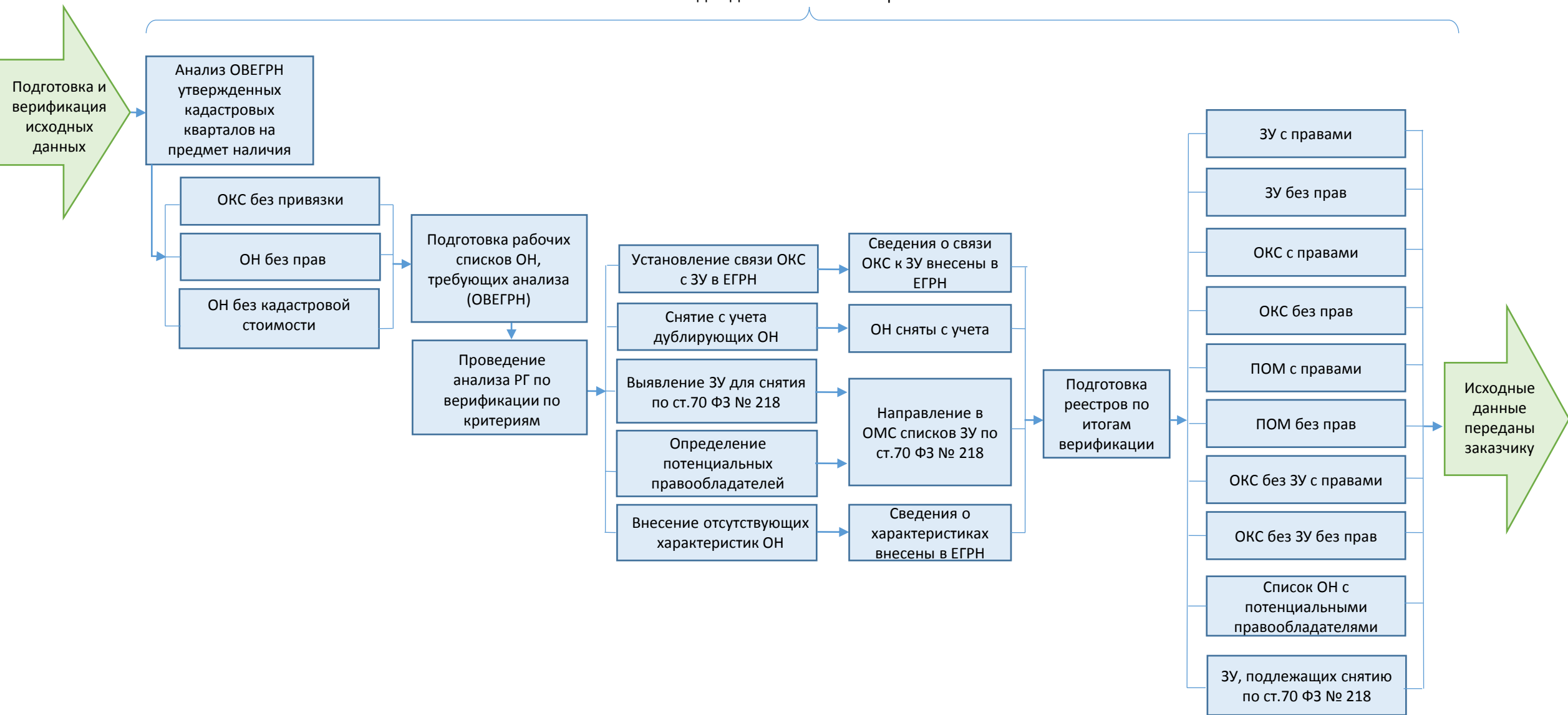


Лист 1
 Карта **целевого** состояния процесса:
Выявление правообладателей



Лист 2
 Карта **целевого** состояния процесса:
Выявление правообладателей

За 3 дня до заключения контракта

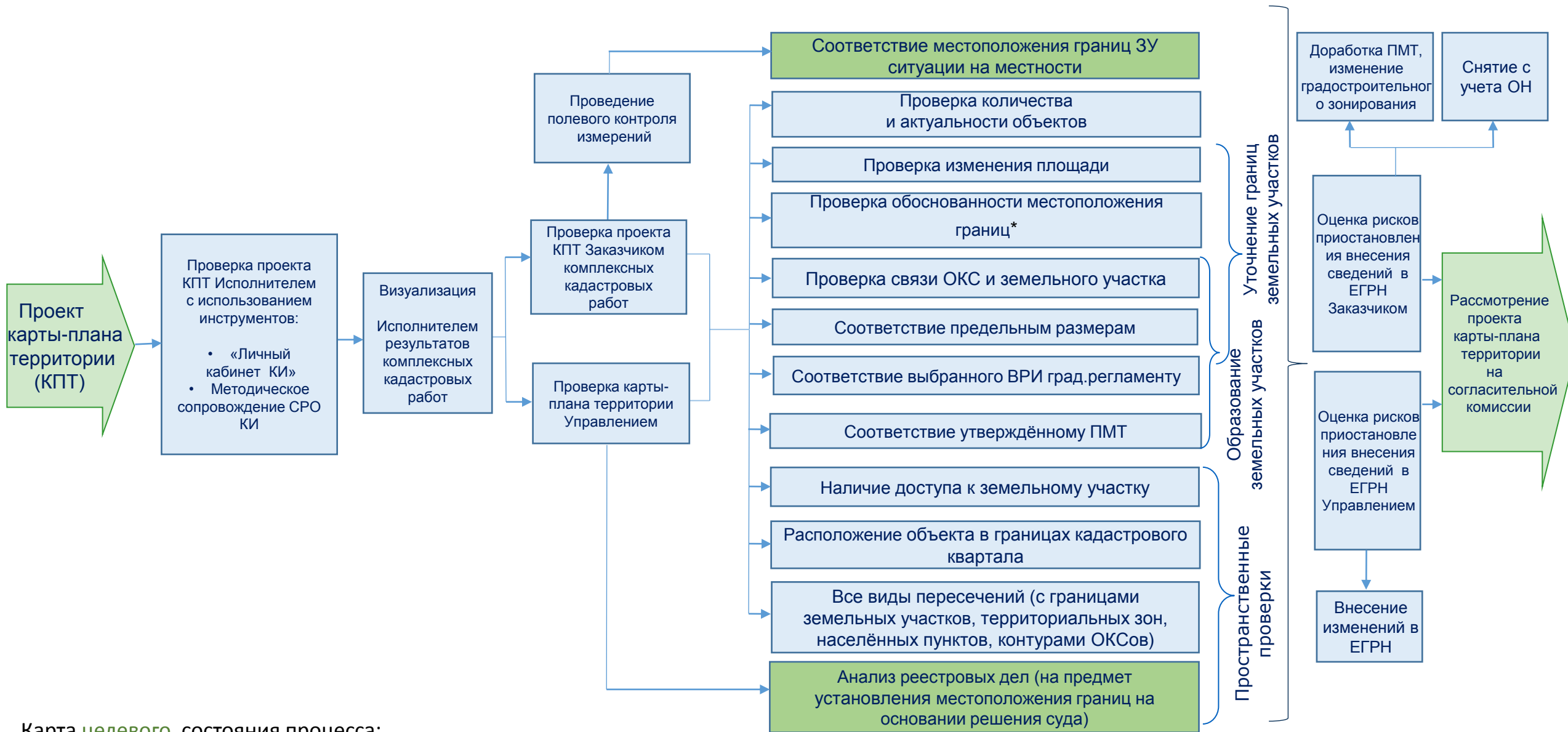


Карта целевого состояния процесса:

Подготовка и верификация исходных данных

За 15 рабочих дней до согласительной комиссии

Виды проверок

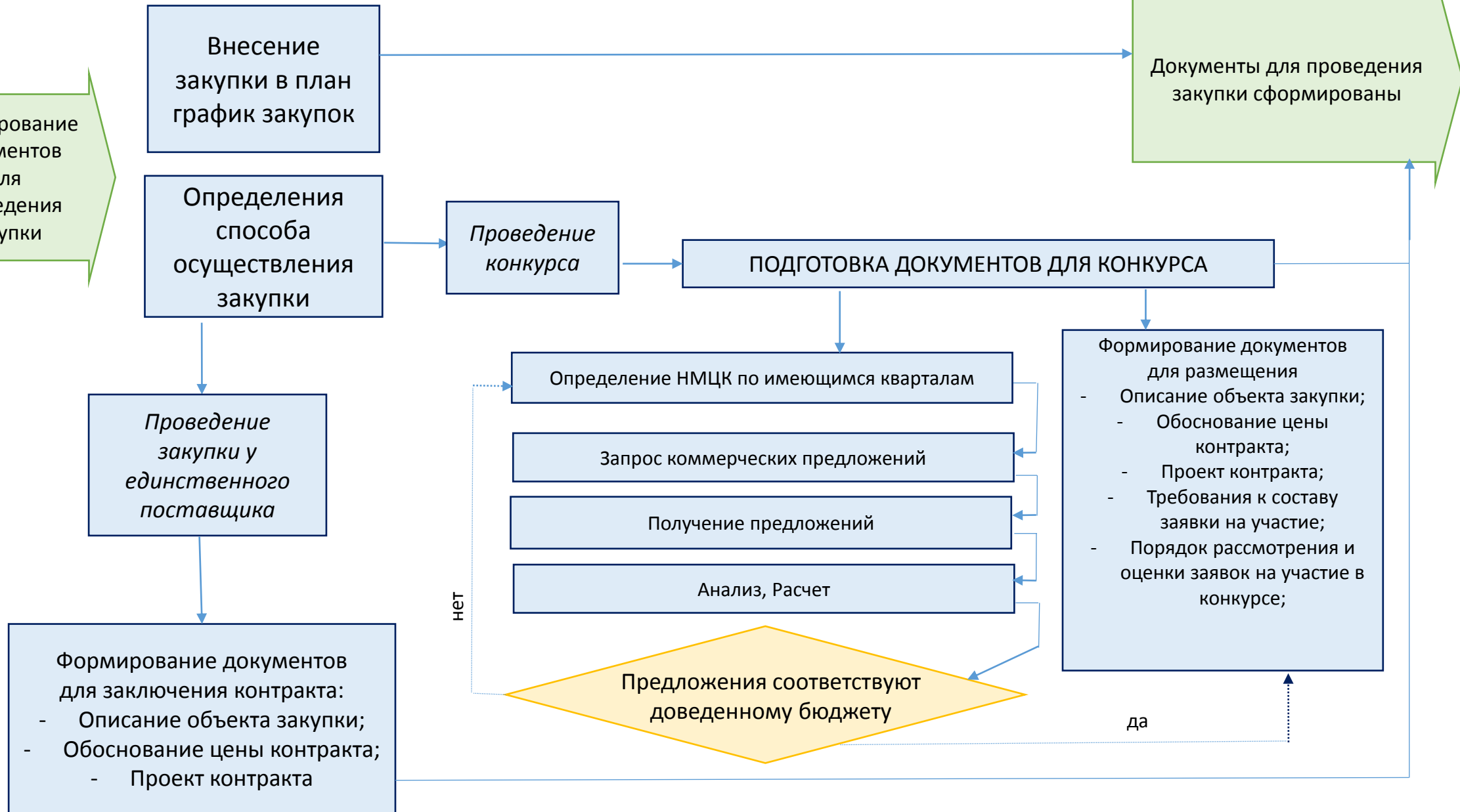


Карта целевого состояния процесса:
Проверка проекта карты-плана территории

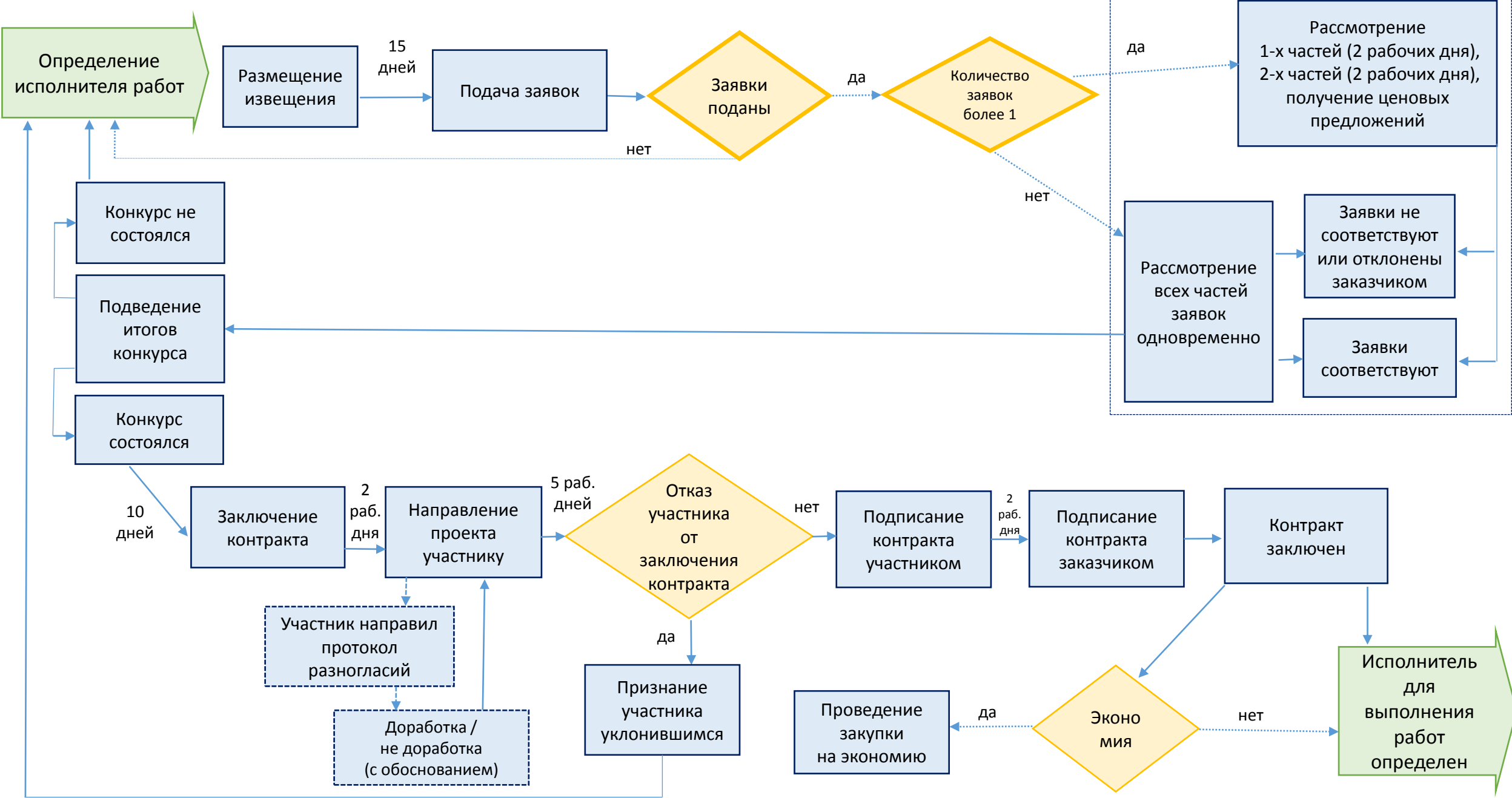
* - Для определения местоположения границ земельных участков при выполнении комплексных кадастровых работ могут использоваться документы, перечисленные в ч. 3 ст. 42.6 Федерального закона от 24.07.2007 N 221-ФЗ «О кадастровой деятельности».

КВАРТАЛЫ ДЛЯ ПРОВЕДЕНИЯ ККР УТВЕРЖДЕНЫ

Формирование документов для проведения закупки

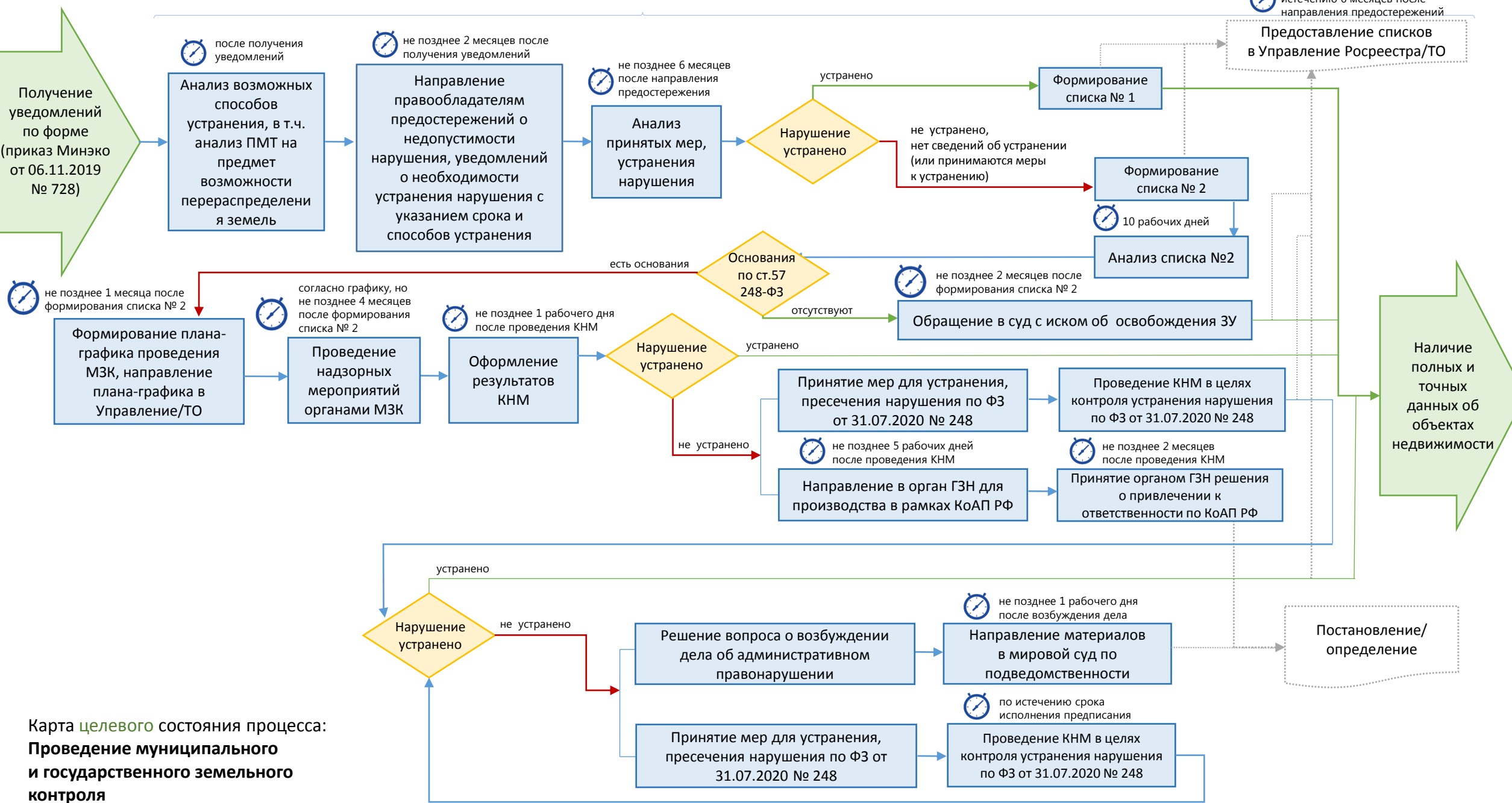


Карта **целевого** состояния процесса:
Подготовка конкурсной документации

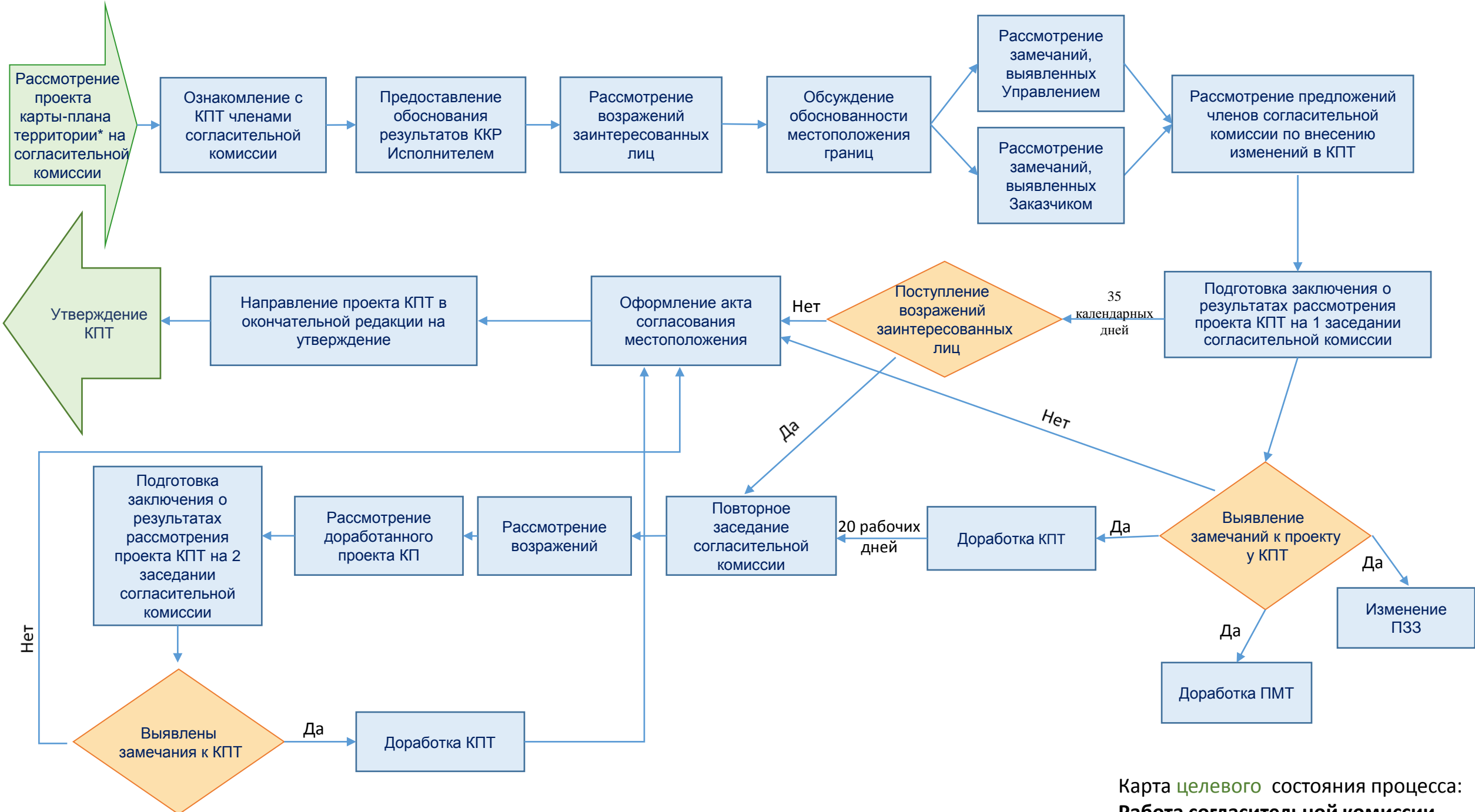


Карта целевого состояния процесса:
Проведение конкурсных процедур, заключение контракта

зона ответственности органа муниципального земельного контроля

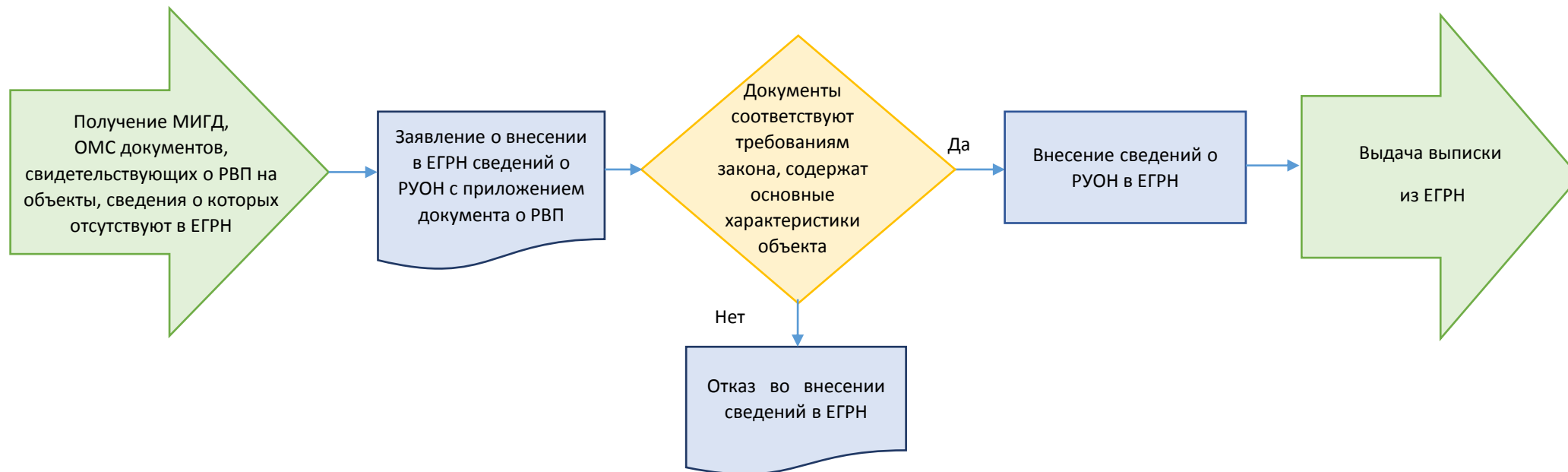


Карта **целевого** состояния процесса:
Проведение муниципального и государственного земельного контроля

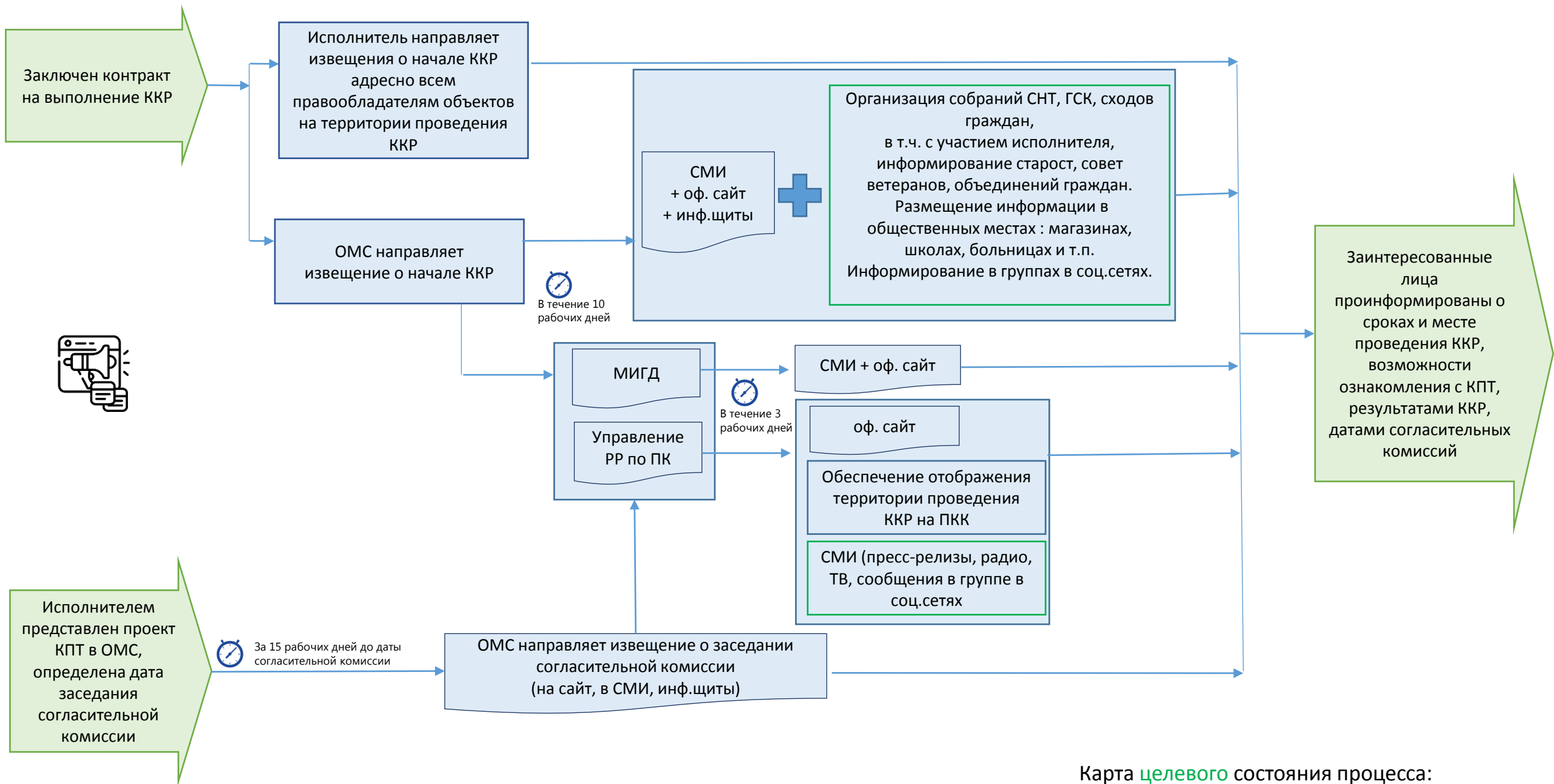


*-КПТ

Карта **целевого** состояния процесса:
Работа согласительной комиссии



Карта **целевого** состояния процесса:
Внесение сведений о ранее учтенных объектах



Карта **целевого** состояния процесса:
Информирование о проведении комплексных кадастровых работ