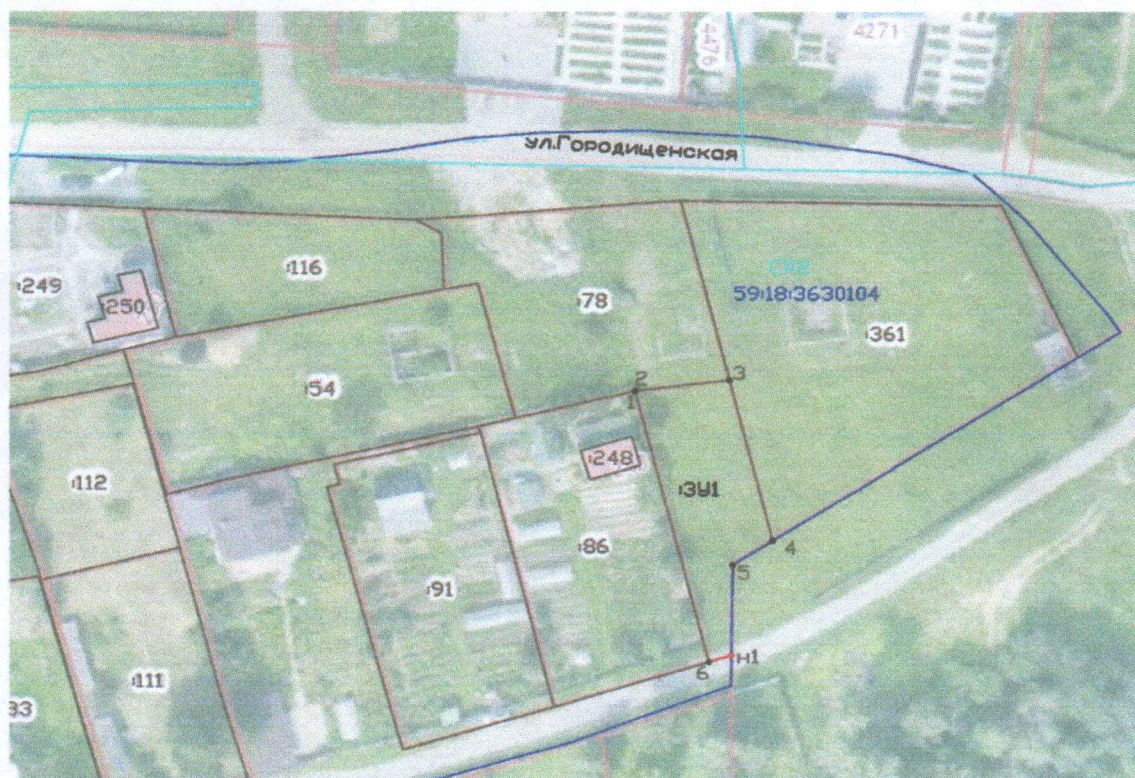

Схема расположения земельного участка на кадастровом плане территории

Площадь образуемого земельного участка 474 м²		
Обозначение характерных точек границ	Координаты, м (Система координат МСК-59, зона 2)	
	X	Y
1	2	3
1	535789,14	2239661,58
2	535789,19	2239661,67
3	535790,96	2239675,16
4	535764,91	2239681,47
5	535761,00	2239675,65
н1	535746,40	2239675,44
6	535745,35	2239672,22
1	535789,14	2239661,58



M 1:1000

- | | |
|---------------|---|
| | граница земельного участка, сведения о которой отсутствуют в ЕГРН |
| | граница земельного участка, сведения о которой содержатся в ЕГРН |
| СХ2 | территориальная зона |
| | граница охранный зоны |
| | линии регулирования застройки ("красные линии") |
| 59:18:3630104 | кадастровый номер квартала |
| :ЗУ1 | обозначение образуемого земельного участка |