

## ОПИСАНИЕ МЕСТОПОЛОЖЕНИЯ ГРАНИЦ

Зона публичного сервитута для эксплуатации объектов электросетевого хозяйства ПС 110/10 кВ Гари, отпайка на ПС Гари от ВЛ 110 кВ Бобки-Дивья  
(наименование объекта, местоположение границ которого описано (далее - объект))

### Раздел 1

Сведения об объекте		
№ п/п	Характеристики объекта	Описание характеристик
1	2	3
1	Местоположение объекта	Российская Федерация, Пермский край, Добрянский городской округ
2	Площадь объекта +/- величина погрешности определения площади (Р+/- Дельта Р)	153298 кв.м ± 98 кв.м
3	Иные характеристики объекта	Публичный сервитут устанавливается в целях эксплуатации объектов электросетевого хозяйства ПС 110/10 кВ Гари, отпайка на ПС Гари от ВЛ 110 кВ Бобки-Дивья (согласно п.1 ст. 39.37 «Земельного кодекса Российской Федерации» от 25.10.2001 г. №136-ФЗ (далее – ЗК РФ); согласно ч. 4 ст. 3.6 Федерального закона от 25.10.2001 года № 137-ФЗ «О введении в действие Земельного кодекса Российской Федерации» плата за публичный сервитут не устанавливается. Срок установления публичного сервитута - сорок девять лет (согласно п.1 ст. 39.45 ЗК РФ).

## Раздел 2

Сведения о местоположении границ объекта					
1. Система координат <u>МСК-59, зона 2</u>					
2. Сведения о характерных точках границ объекта					
Обозначение характерных точек границ	Координаты, м		Метод определения координат характерной точки	Средняя квадратическая погрешность положения характерной точки ( $M_t$ ), м	Описание обозначения точки на местности (при наличии)
	X	Y			
1	2	3	4	5	6
1	537467.71	2249332.68	Метод спутниковых геодезических измерений (определений)	0.10	–
2	537482.25	2249337.09	Метод спутниковых геодезических измерений (определений)	0.10	–
3	537489.01	2249338.89	Метод спутниковых геодезических измерений (определений)	0.10	–
4	537494.05	2249340.49	Метод спутниковых геодезических измерений (определений)	0.10	–
5	537506.34	2249344.57	Метод спутниковых геодезических измерений (определений)	0.10	–
6	537528.38	2249349.49	Метод спутниковых геодезических измерений (определений)	0.10	–
7	537525.88	2249364.59	Метод спутниковых геодезических измерений (определений)	0.10	–
8	537666.00	2249387.24	Метод спутниковых геодезических измерений (определений)	0.10	–
9	537874.69	2249420.07	Метод спутниковых геодезических измерений (определений)	0.10	–
10	538017.68	2249443.10	Метод спутниковых геодезических измерений (определений)	0.10	–
11	538234.43	2249374.34	Метод спутниковых геодезических измерений (определений)	0.10	–
12	538444.97	2249306.67	Метод спутниковых геодезических измерений (определений)	0.10	–
13	538646.37	2249242.28	Метод спутниковых геодезических измерений (определений)	0.10	–

14	538845.56	2249178.62	Метод спутниковых геодезических измерений (определений)	0.10	—
15	539047.94	2249113.74	Метод спутниковых геодезических измерений (определений)	0.10	—
16	539251.20	2249048.56	Метод спутниковых геодезических измерений (определений)	0.10	—
17	539447.32	2248986.06	Метод спутниковых геодезических измерений (определений)	0.10	—
18	539592.28	2248939.59	Метод спутниковых геодезических измерений (определений)	0.10	—
19	539731.12	2248895.02	Метод спутниковых геодезических измерений (определений)	0.10	—
20	539838.94	2248785.27	Метод спутниковых геодезических измерений (определений)	0.10	—
21	539978.29	2248642.08	Метод спутниковых геодезических измерений (определений)	0.10	—
22	540113.97	2248504.00	Метод спутниковых геодезических измерений (определений)	0.10	—
23	540203.18	2248483.41	Метод спутниковых геодезических измерений (определений)	0.10	—
24	540233.10	2248527.96	Метод спутниковых геодезических измерений (определений)	0.10	—
25	540137.94	2248549.92	Метод спутниковых геодезических измерений (определений)	0.10	—
26	540014.12	2248676.96	Метод спутниковых геодезических измерений (определений)	0.10	—
27	539874.70	2248820.22	Метод спутниковых геодезических измерений (определений)	0.10	—
28	539757.50	2248939.11	Метод спутниковых геодезических измерений (определений)	0.10	—
29	539607.55	2248987.21	Метод спутниковых геодезических измерений (определений)	0.10	—
30	539462.57	2249033.67	Метод спутниковых геодезических измерений (определений)	0.10	—
31	539266.41	2249096.19	Метод спутниковых	0.10	—

			геодезических измерений (определений)		
32	539063.20	2249161.35	Метод спутниковых геодезических измерений (определений)	0.10	–
33	538860.80	2249226.24	Метод спутниковых геодезических измерений (определений)	0.10	–
34	538661.61	2249289.89	Метод спутниковых геодезических измерений (определений)	0.10	–
35	538460.25	2249354.28	Метод спутниковых геодезических измерений (определений)	0.10	–
36	538249.62	2249421.98	Метод спутниковых геодезических измерений (определений)	0.10	–
37	538021.45	2249494.16	Метод спутниковых геодезических измерений (определений)	0.10	–
38	537866.85	2249469.45	Метод спутниковых геодезических измерений (определений)	0.10	–
39	537658.07	2249436.61	Метод спутниковых геодезических измерений (определений)	0.10	–
40	537516.84	2249413.76	Метод спутниковых геодезических измерений (определений)	0.10	–
41	537514.29	2249426.91	Метод спутниковых геодезических измерений (определений)	0.10	–
42	537475.32	2249415.21	Метод спутниковых геодезических измерений (определений)	0.10	–
43	537470.87	2249413.86	Метод спутниковых геодезических измерений (определений)	0.10	–
44	537441.99	2249405.14	Метод спутниковых геодезических измерений (определений)	0.10	–
45	537454.45	2249348.36	Метод спутниковых геодезических измерений (определений)	0.10	–
1	537467.71	2249332.68	Метод спутниковых геодезических измерений (определений)	0.10	–

3. Сведения о характерных точках части (частей) границы объекта

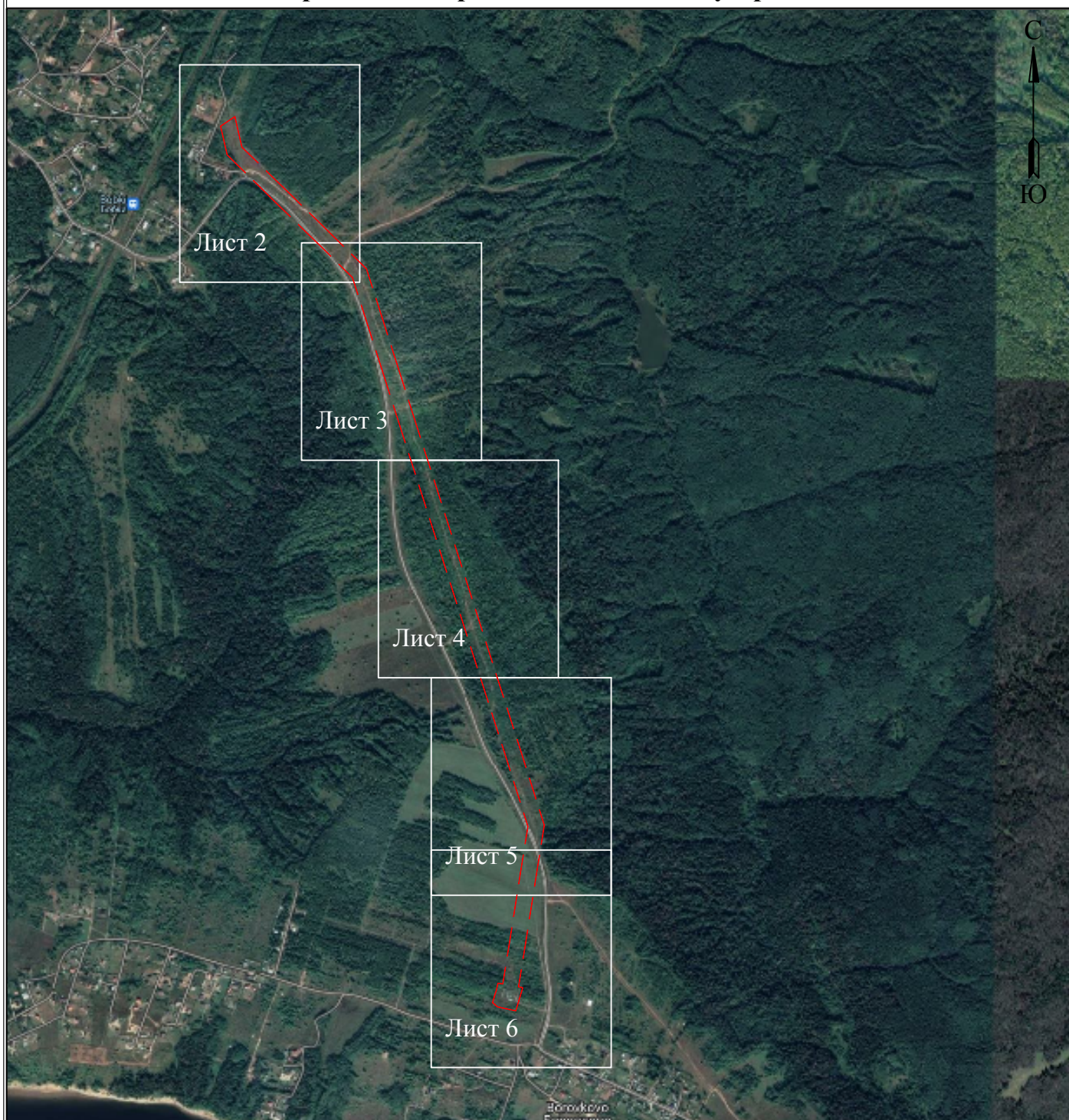
Обозначение характерных точек части границы	Координаты, м		Метод определения координат характерной точки	Средняя квадратическая погрешность	Описание обозначения точки на
	X	Y			



				положения характерной точки (M <sub>t</sub> ), м	местности (при наличии)
1	2	3	4	5	6
–	–	–	–	–	–

**Схема расположения границ публичного сервитута  
для эксплуатации объекта  
ПС 110/10 кВ Гари, отпайка на ПС Гари от ВЛ 110 кВ Бобки-Дивья**

**Обзорная схема границ объекта землеустройства**



**УСЛОВНЫЕ ОБОЗНАЧЕНИЯ**

- - границы устанавливаемого публичного сервитута
- охранный объект электросетевого хозяйства
- ось линии, контур объекта
- границы муниципального образования, населенных пунктов
- границы кадастрового квартала
- границы земельных участков, попадающих в зону публичного сервитута

- 1 - обозначение характерной точки границы устанавливаемого публичного сервитута
- :123 - кадастровый номер земельного участка
- 59:32:0000000 - кадастровый номер квартала
- г. Пермь - наименование муниципального образования, населенного пункта



Схема расположения границ публичного сервитута  
для эксплуатации объекта  
ПС 110/10 кВ Гари, отпайка на ПС Гари от ВЛ 110 кВ Бобки-Дивья





Схема расположения границ публичного сервитута  
для эксплуатации объекта  
ПС 110/10 кВ Гари, отпайка на ПС Гари от ВЛ 110 кВ Бобки-Дивья





Схема расположения границ публичного сервитута  
для эксплуатации объекта  
ПС 110/10 кВ Гари, отпайка на ПС Гари от ВЛ 110 кВ Бобки-Дивья





**Схема расположения границ публичного сервитута  
для эксплуатации объекта  
ПС 110/10 кВ Гари, отпайка на ПС Гари от ВЛ 110 кВ Бобки-Дивья**





**Схема расположения границ публичного сервитута  
для эксплуатации объекта  
ПС 110/10 кВ Гари, отпайка на ПС Гари от ВЛ 110 кВ Бобки-Дивья**

